

RÉPUBLIQUE

GABONAISE

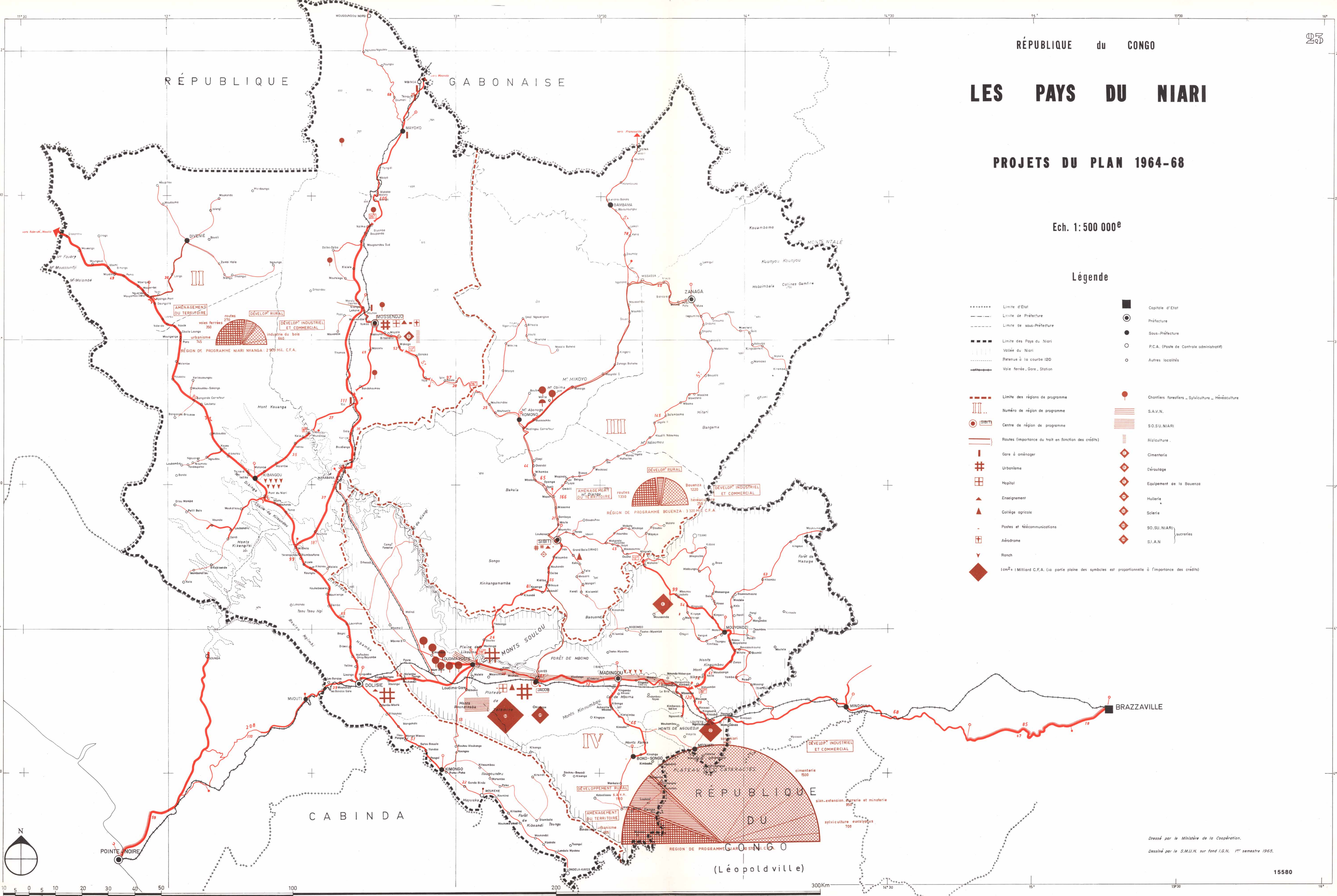
LES PAYS DU NIARI

PROJETS DU PLAN 1964-68

Ech. 1: 500 000^e

Légende

- Limite d'Etat
- - - - - Limite de Préfecture
- - - - - Limite de sous-Préfecture
- Limite des Pays du Niari
- Vallée du Niari
- Retenue à la courbe 120
- Voie ferrée - Gare - Station
- Limite des régions de programme
- III.. Numéro de région de programme
- SIBITI Centre de région de programme
- Routes (importance du trait en fonction des crédits)
- I Gare à aménager
- # Urbanisme
- Hôpital
- Enseignement
- Collège agricole
- Postes et Télécommunications
- Aérodrome
- Ranch
- 1cm² = 1 Milliard C.F.A. (la partie pleine des symboles est proportionnelle à l'importance des crédits)
- Capitale d'Etat
- Préfecture
- Sous-Préfecture
- P.C.A. (Poste de Contrôle administratif)
- Autres localités
- Chantiers forestiers - Sylviculture - Hévéaculture
- SA.V.N.
- SO.SU.NIARI
- Riziculture
- Cimetière
- Dérivage
- Équipement de la Bouzoza
- Huilerie
- Scierie
- SO.SU.NIARI } sucreries
- S.I.A.N.



Dressé par le Ministère de la Coopération.
 Dessiné par le S.M.U.H. sur fond I.G.N. 1^{er} semestre 1965.