

A. ÉTAPES DU PEUPEMENT - STAGES OF MIGRATION - TAHAP PENYEBARAN PENDUDUK

- 1. PEUPEMENT ANCIEN - OLD SETTLEMENT - PEMUKIMAN LAMA**
- Villages autochtones déjà existants en 1920-1930 (ethnies Lampung et Sumatera Selatan)
 - Villages already existing in 1920-1930 (ethnic groups of Lampung and South Sumatera)
 - Pedesaan asli yang sudah ada pada tahun 1920-1930 (suku Lampung dan Sumatera Selatan)
- 2. MIGRATIONS ORGANISÉES - PLANNED MIGRATIONS - PERPINDAHAN TERENCANA**
- Époque coloniale (1905-1945). Colonial period. Masa kolonial
 - Depuis 1949 : la Transmigration. Since 1949 : Transmigrasi
 - PRA PELITA (1950-1968)
 - REPELITA I - II (1969-1979)
 - REPELITA III - IV (1979-1989)
 - Emplacements réservés au programme TRANSLOK
 - Reserved area for programme TRANSLOK
 - Daerah diperuntukkan program TRANSLOK.
 - Aménagement des marais côtiers
 - Coastal swamp land projects
 - Proyek pengembangan daerah rawah dan pantai
- 3. MIGRATIONS SPONTANÉES - SPONTANEOUS MIGRATIONS - PERPINDAHAN SPONTAN**
- Peuplement récent. Recent settlement. Pemukiman baru
 - (généralement postérieur à 1940-1950 - after 1940-1950 - sesudah 1940-1950)

B. DYNAMIQUE DU PEUPEMENT - DYNAMICS OF MIGRATION

- FAKTOR PENDORONG PENYEBARAN PENDUDUK**
- 1. ORIGINE DES MOUVEMENTS MIGRATOIRES - ORIGIN OF MIGRATIONS ASAL-MULA PERPINDAHAN PENDUDUK**
- Migrations organisées. Planned migrations. Perpindahan terencana
 - Migrations spontanées. Spontaneous migrations. Perpindahan spontan
- 2. PRINCIPALES DIRECTIONS DU PEUPEMENT ORGANISÉ - MAIN AXES OF PLANNED SETTLEMENT ARAH UTAMA PEMUKIMAN TERENCANA**
- Migrations en provenance de régions extérieures à la Province de Lampung
 - Migration from outside Lampung province
 - Perpindahan dari luar daerah Propinsi Lampung
 - Migrations internes à la Province de Lampung (TRANSMIGRATION LOCALE)
 - fortes densités rurales, implantations illégales, etc...
 - Migration from inside Lampung province
 - high rural densities, illegal settlements, etc...
 - Perpindahan di dalam daerah Propinsi Lampung (TRANSLOK)
 - kepadatan penduduk di pedesaan perumahan liar, dll...
- 3. PRINCIPALES TENDANCES DU PEUPEMENT SPONTANÉ - MAIN TRENDS OF SPONTANEOUS SETTLEMENT KECENDERUNGAN UTAMA DARI PEMUKIMAN SPONTAN**
- Très forte occupation, tendance à la saturation
 - Dense populated areas, close to saturation
 - Daerah padat penduduk, cenderung meluap
 - Fronts pionniers. Pioneer areas
 - Daerah pembuka-pionir
 - Petites plantations villageoises
 - Small holdings
 - Perkebunan rakyat

SOURCES - SOURCES - SUMBER

SUMATRA 1/250.000 4^e édition - Fourth edition - Edisi keempat
Geographical Section, General Staff no. 4550 (Hind 1042, A.M.S.T. 511) War Office 1945

Utilisation du sol - Land use - Penggunaan tanah:
Peta penggunaan tanah per kecamatan (1977-1984) DIR. JEN. AGRARIA-Bandar Lampung
Peta liputan tanah 1/250.000 SUMATERA 1985 BAKOSURTANAL, Bogor
Programme Transmigration - Transmigration Program - Program Transmigrasi
Departemen TRANSMIGRASI, Jakarta - Kantor Wilayah Bandar Lampung
Peta kesehatan propinsi Lampung 1/200.000 1986 Departemen KEHUTANAN Kantor Wilayah Bandar Lampung
Enquêtes de terrain - Field surveys - Penelitian lapangan 1985-1986

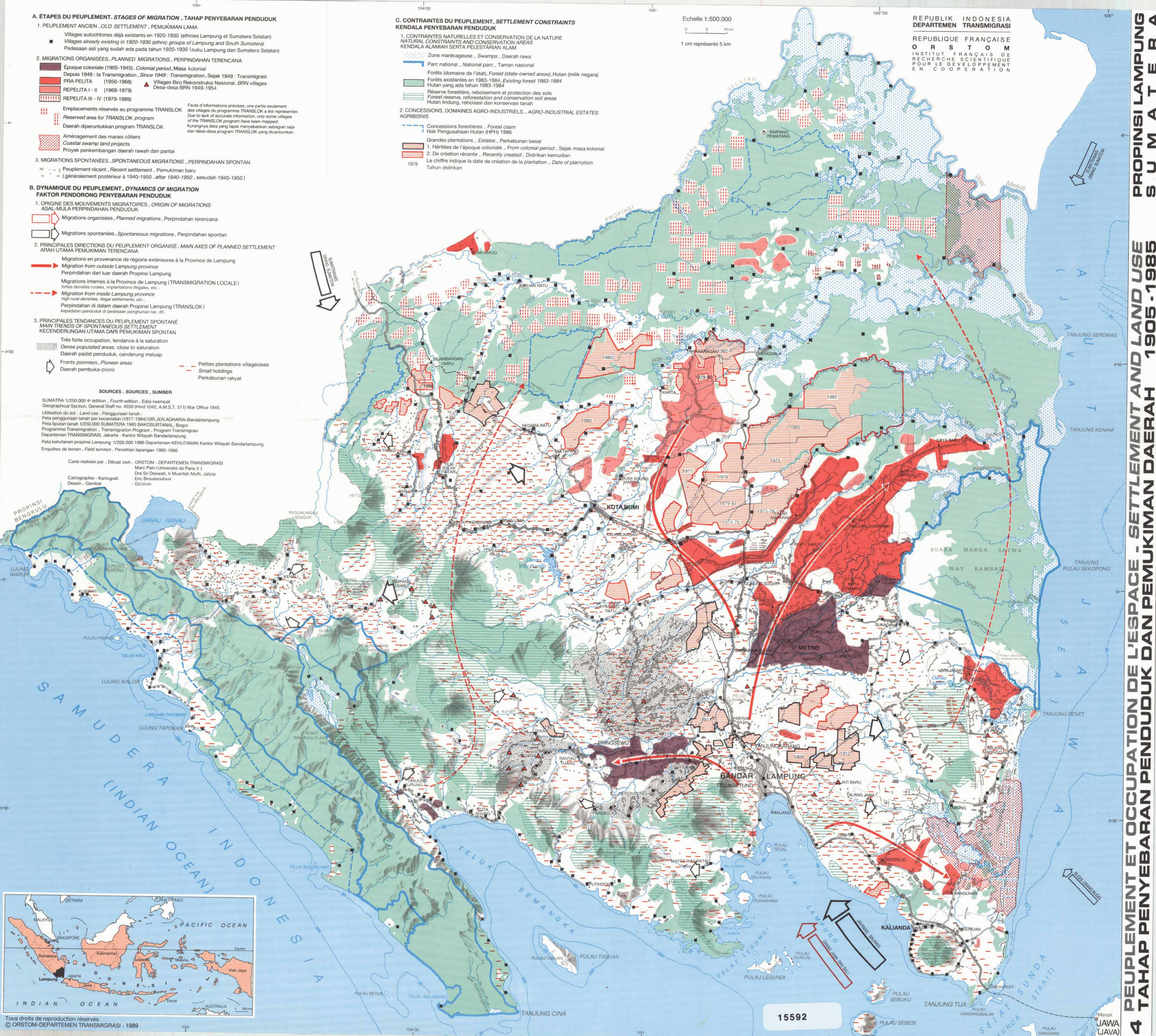
Carte réalisée par - Dibuat oleh : ORSTOM - DEPARTEMENT TRANSMIGRASI
Marc Pain (Université de Paris X I)
Dra Sri Daswati, Ir Muarifah Muhi, Jalizar
Cartographie - Kartografi : Eric Broussouloux
Dessin - Gambar : GEOSUM

C. CONTRAINTES DU PEUPEMENT - SETTLEMENT CONSTRAINTS

- KENDALA PENYEBARAN PENDUDUK**
- 1. CONTRAINTES NATURELLES ET CONSERVATION DE LA NATURE**
NATURAL CONSTRAINTS AND CONSERVATION AREAS
KENDALA ALAMIAH SERTA PELESTARIAN ALAM
- Zone marécageuse - Swamps - Daerah rawa
 - Parc national - National parc - Taman nasional
 - Forêts (domaine de l'état). Forest (state-owned areas). Hutan (milik negara)
 - Forêts existantes en 1983-1984. Existing forest 1983-1984
 - Hutan yang ada tahun 1983-1984
 - Réserve forestière, reboisement et protection des sols
 - Forest reserve, reforestation and conservation soil areas
 - Hutan lindung, reboisasi dan konservasi tanah
- 2. CONCESSIONS, DOMAINES AGRO-INDUSTRIELS - AGRO-INDUSTRIAL ESTATES**
AGRIBISNIS
- Concessions forestières - Forest claim
 - Hak Pengusahaan Hutan (PHH) 1986
 - Grandes plantations - Estates - Perkebunan besar
 - 1. Héritées de l'époque coloniale - From colonial period - Sejak masa kolonial
 - 2. De création récente - Recently created - Didirikan kemudian
 - Le chiffre indique la date de création de la plantation - Date of plantation
 - Tahun didirikan

Echelle 1:500.000
0 5 10 km
1 cm représente 5 km

REPUBLIQUE INDONESIA
DEPARTEMENT TRANSMIGRASI
ORSTOM
INSTITUT FRANÇAIS DE
RECHERCHE SCIENTIFIQUE
POUR LE DEVELOPPEMENT
EN COOPERATION



4 PEUPEMENT ET OCCUPATION DE L'ESPACE - SETTLEMENT AND LAND USE
TAHAP PENYEBARAN PENDUDUK DAN PEMUKIMAN DAERAH 1905-1985