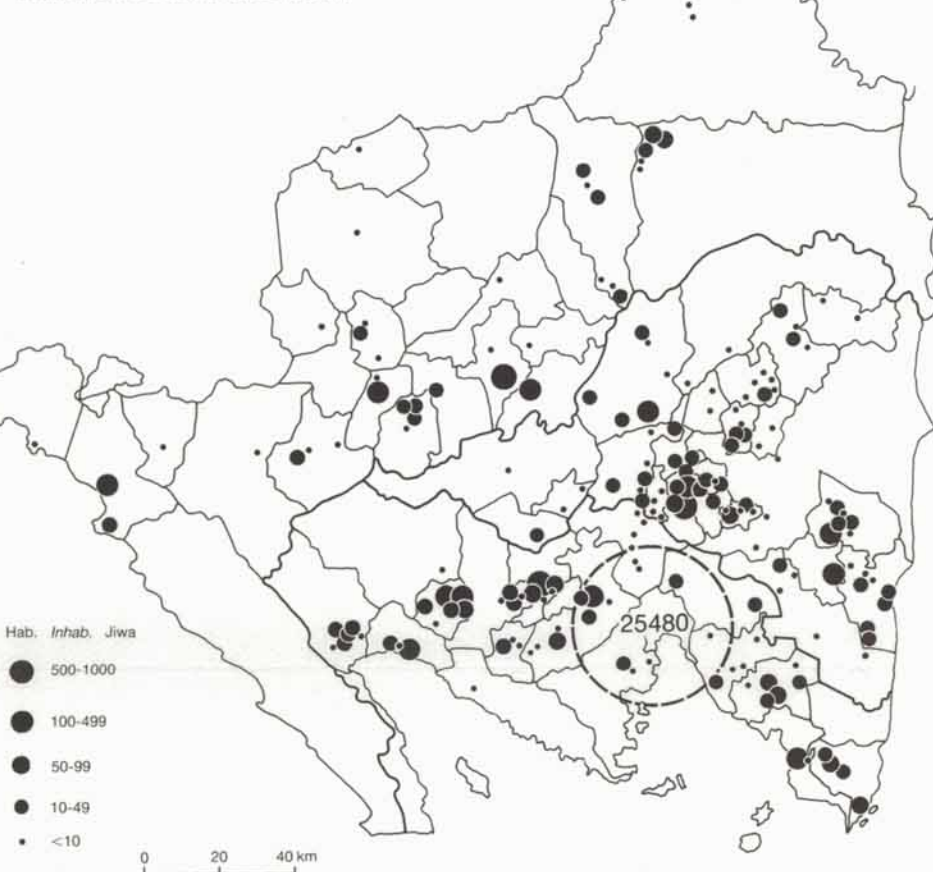


Peuplement lampung originel Original Lampung population Penduduk asli Lampung				Migrations intra-sumatranaises Migrations within Sumatra Migrasi di Pulau Sumatera					Migrations inter-iles Inter-island migrations Migrasi antar pulau					
Orang Abung	Orang Menggala Tulang Bawang	Orang Pujian	Orang Pesisir	Orang Way Kanan	Orang Ogan	Orang Sumendo	Orang Komering	Orang Mesuji	Orang Minangkabau	Orang Batak	Orang Sunda	Orang Jawa	Orang Bali	Orang Bugis
●	●	●	●	●	●	●	●	●	●	●	●	●	●	●

Pas de données disponibles pour la Kotamadya Bandar Lampung
No available data concerning the Kotamadya of Bandar Lampung
Tidak ada data untuk Kotamadya Bandar Lampung

- Sort regroupés sous la dénomination de "Pesisir", les Kru, les Pemangian, les Teluk, les Merinting, les Merinting et les Sungai (Boeng Mjeng).
Under the name of "Pesisir" various sub-groups as the Kru, the Pemangian, the Merinting, the Merinting and the Sungai (Boeng Mjeng) are gathered.
Orang Kru, Orang Pemangian, Orang Teluk, Orang Merinting, Orang Merinting dan Orang Sungai dikumpulkan menjadi Orang Pesisir.
 - Sort regroupés sous la dénomination de "Sumendo", les Sumendo Luas ou Sumendo Hulu Danau ou encore Sumendo Lembak, les Sumendo Atas ou Sumendo Darat ou Pasemah ainsi que les Rebang.
Under the name of "Sumendo", the Sumendo Luas or Sumendo Hulu Danau or Sumendo Lembak as well as the Sumendo Atas or Sumendo Darat or Pasemah and the Rebang.
Orang Sumendo Luas atau Orang Sumendo Hulu Danau atau Orang Sumendo Lembak dan Orang Sumendo Atas atau Pasemah dan juga Orang Rebang dikumpulkan menjadi Orang Sumendo.
 - Migrations spontanées, toutes formes de colonisation dirigée et descendants.
Spontaneous migrations, governmental colonization and descendants.
Migrasi spontan, Transmigrasi umum, maupun Transmigrasi Sosial, Transmigrasi Lokal, Transmigrasi ABRI, BPN, CTN dan keturunan masing-masing.
- Seul les ou les groupes humains majoritaires ont été représentés, un seul lorsque la population du village est inférieure à 3000 habitants, deux au-dessus.
Only the major ethnic groups are represented. For a total village population under 3000 inhabitants, only one group is represented and two above this limit.
Untuk keterangan yang lebih terperinci lihat peta n° 9.

LA POPULATION CHINOISE
CHINESE POPULATION
WARGA NEGARA KETURUNAN CINA



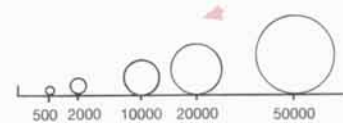
Echelle 1:500.000
1 cm représente 5 km

SOURCES - SOURCES - SUMBER

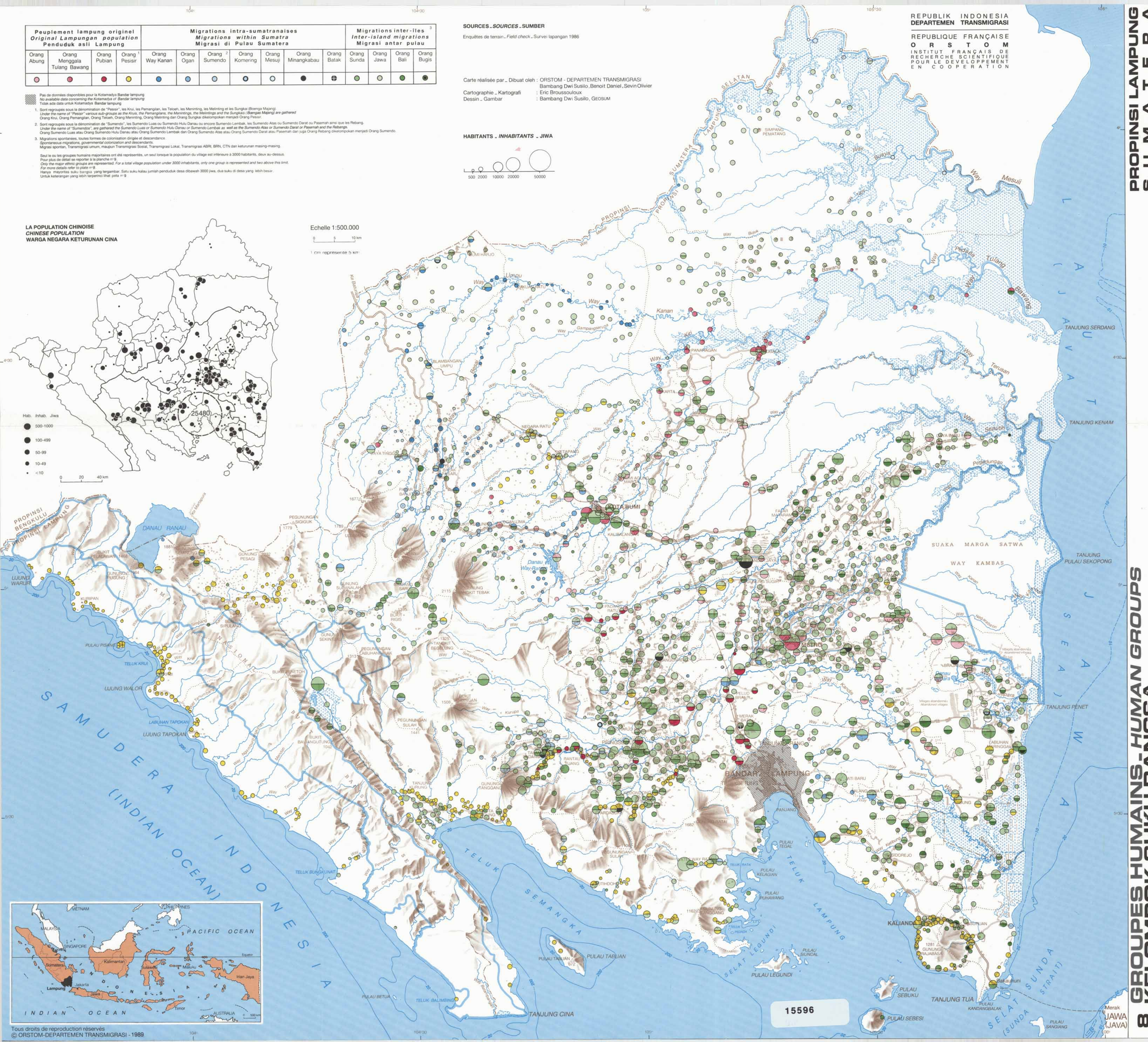
Enquêtes de terrain - Field check - Survei lapangan 1986

Carte réalisée par - Dibuat oleh : ORSTOM - DEPARTEMEN TRANSMIGRASI
Bambang Dwi Susilo, Benoit Daniel, Sevin Olivier
Cartographie - Kartografi : Eric Broussouloux
Dessin - Gambar : Bambang Dwi Susilo, GEOSUM

HABITANTS - INHABITANTS - JIWA



REPUBLIK INDONESIA
DEPARTEMEN TRANSMIGRASI
REPUBLIC FRANÇAISE
ORSTOM
INSTITUT FRANÇAIS DE
RECHERCHE SCIENTIFIQUE
POUR LE DEVELOPEMENT
EN COOPERATION



PROPINSI LAMPUNG
S U M A T E R A
GROUPES HUMAINS - HUMAN GROUPS
KELOMPOK SUKU BANGSA