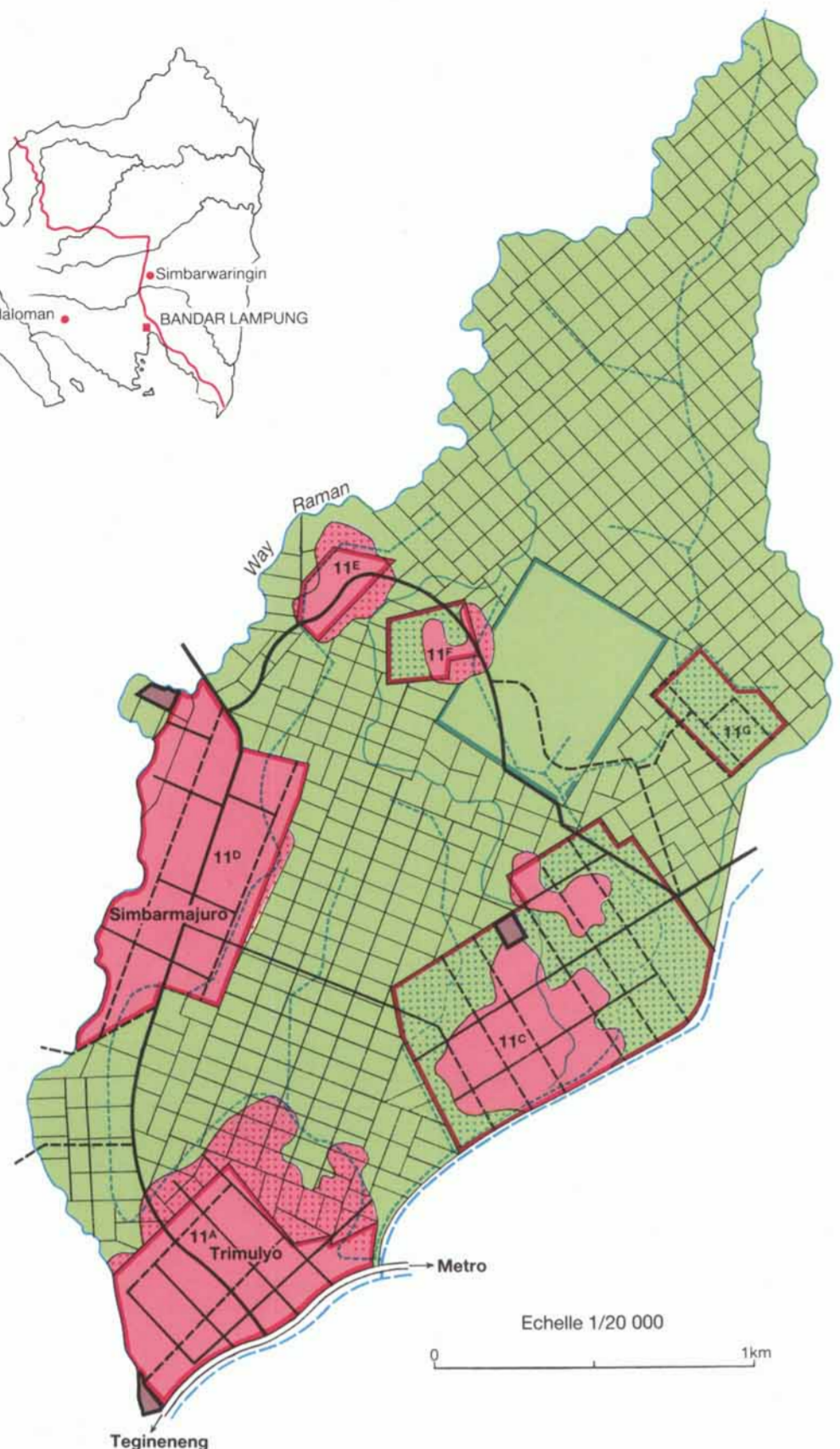
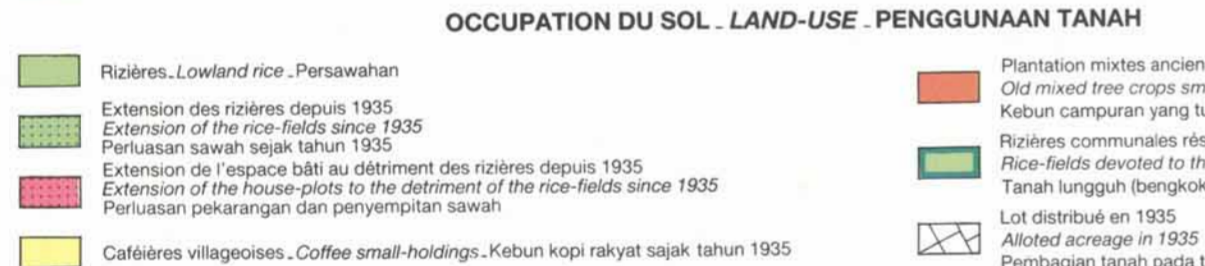
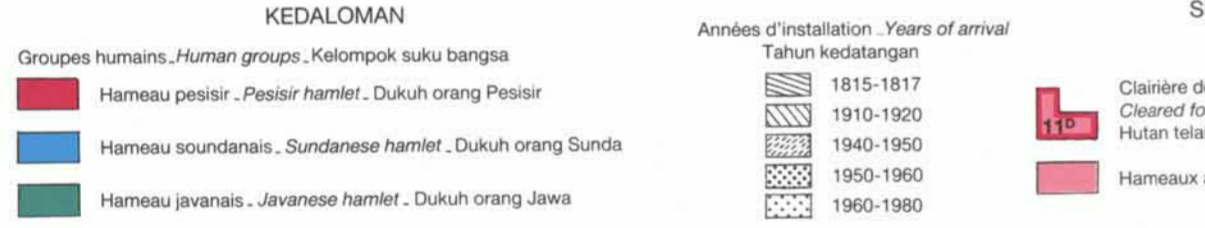


SIMBARWARINGIN

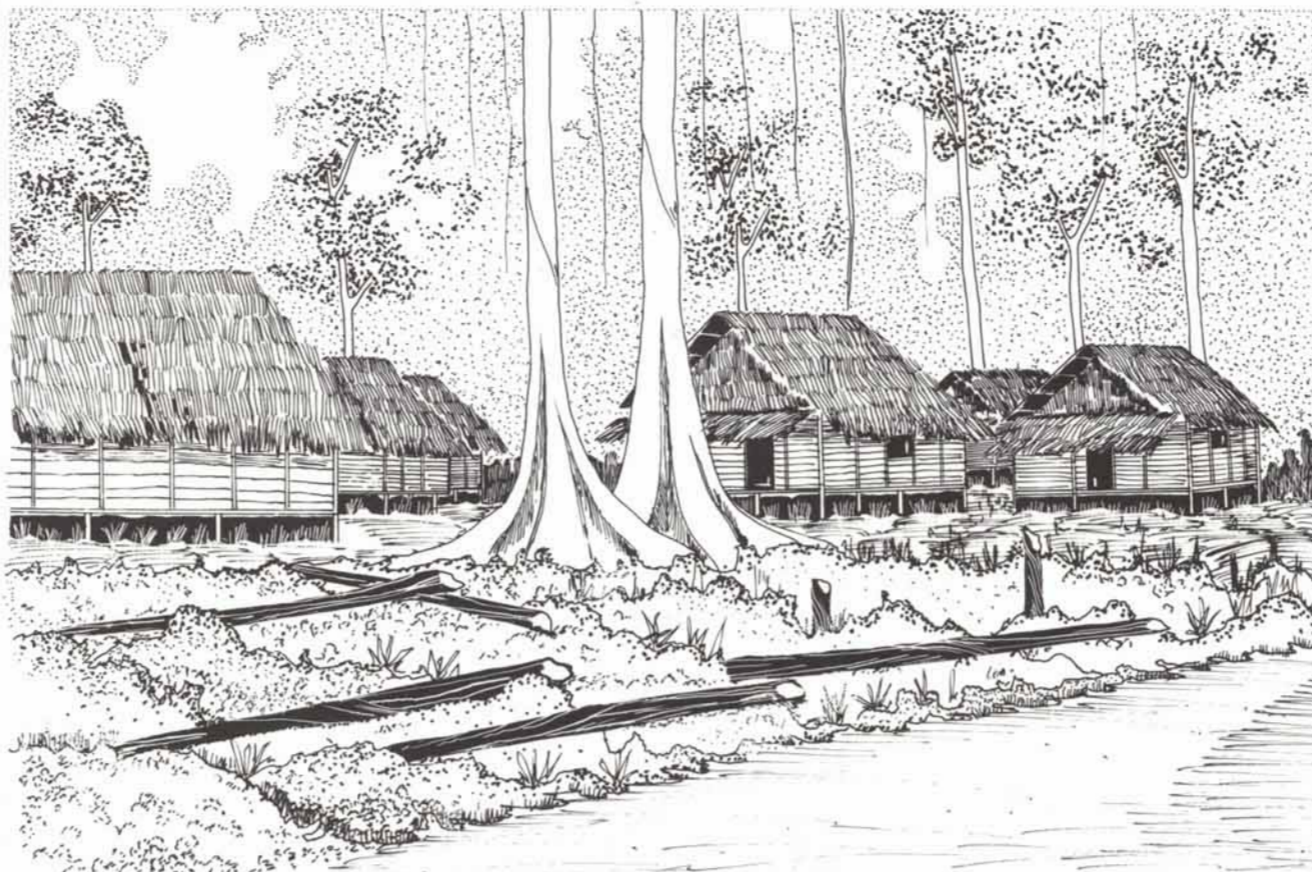
Un village de la colonisation néerlandaise
A dutch colonization village
Desa kolonisasi Belanda



PEUPLEMENT . HUMAN SETTLEMENT . PERPINDAHAN PENDUDUK



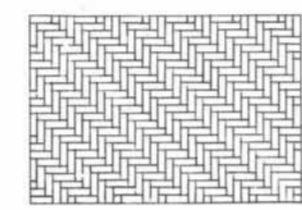
SOURCES . SOURCES . SUMBER
1- Utilisation du sol . Land-use . Penggunaan tanah : Sub-Direktorat tata guna tanah, Direktorat Agraria Propinsi Dati I. Lampung
2- Habitations . Dwellings . Rumah : clichés et plans : Olivier Sevin ; dessins : Bambang Dwi Susilo .
Photographs and sketches : Olivier Sevin ; drawings : Bambang Dwi Susilo .
Klise dan denah : Olivier Sevin, Gambar : Bambang Dwi Susilo



Clairière de défrichement et habitat temporaire en 1935
Clearing and temporary dwellings in 1935
Bedeng-bedeng kolonisasi di tengah hutan pada tahun 1935



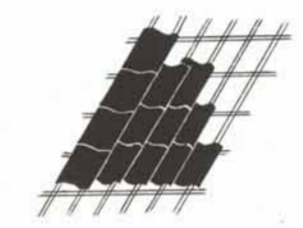
Maison moderne de type urbain
New urban style house
Rumah baru serupa bangunan kota (Rumah gedong)



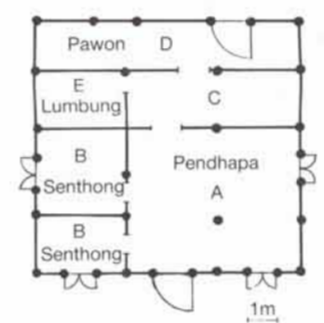
Détail d'un mur en bambou tressé
Plaited bamboo wall in detail
Bentuk anyaman bambu (tadir)



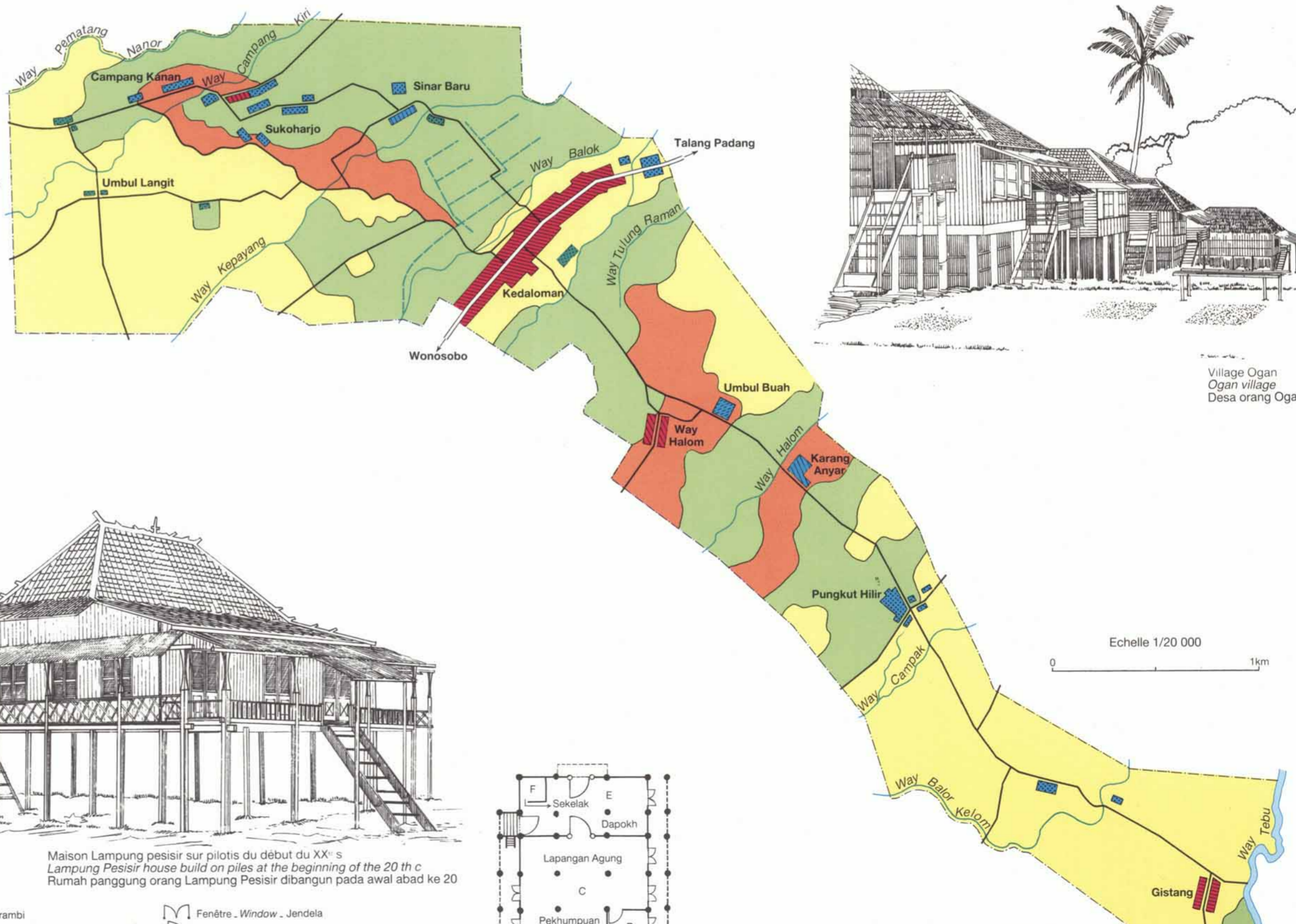
Maison javanaise de type "srotong"
Javanese "srotong" type house
Rumah orang Jawa bentuk srotong



Détail d'un toit de tuiles traditionnel
Traditional tile roof in detail
Bentuk atap genteng



- A Pièce de réception . Guest-room . Ruang tamu
- B Chambre . Bed-room . Kamar tidur
- C Salle à manger . Dining-room . Ruang tamu
- D Cuisine . Kitchen . Dapur
- E Remise . Store-room . Gudang
- Fenêtre . Window . Jendela
- Porte . Door . Pintu
- Pilier . Pile . Tiang

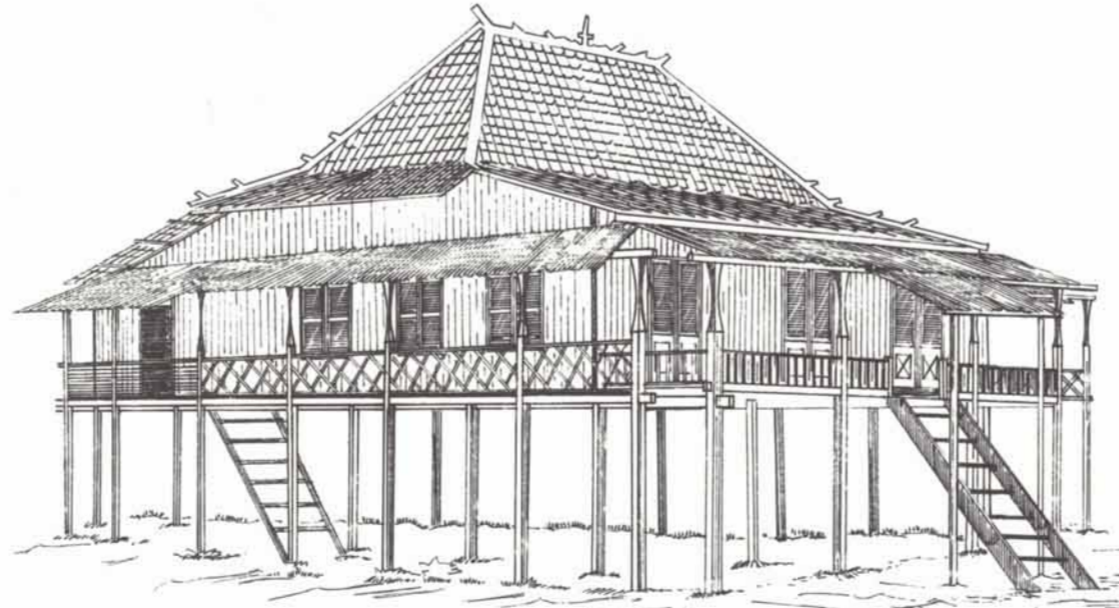


Village Ogan
Ogan village
Desa orang Ogan

Echelle 1/20 000



Maison Lampung d'inspiration Palembang (années cinquante)
Palembang style Lampung house (fifties)
Rumah orang Lampung serupa bangunan Palembang (tahun limapuluhan)



Maison Lampung périsir sur pilotis du début du XX^e s
Lampung Périsir house build on piles at the beginning of the 20th c
Rumah panggung orang Lampung Périsir dibangun pada awal abad ke 20



- A Veranda . Veranda . Serambi
- B Pièce de réception . Guest-room . Ruang tamu
- C Quartiers d'habitation . Living-quarters . Ruang keluarga
- D Chambre . Bed-room . Kamar tidur
- E Cuisine . Kitchen . Dapur
- F Foyer . Fire-place . Tungku
- Fenêtre . Window . Jendela
- Porte . Door . Pintu
- Pilier de soutènement . Supporting pile . Tiang pondasi
- Pilier de renfort . Strengthening pile . Tiang penyangga
- Plancher . Floor . Lantai