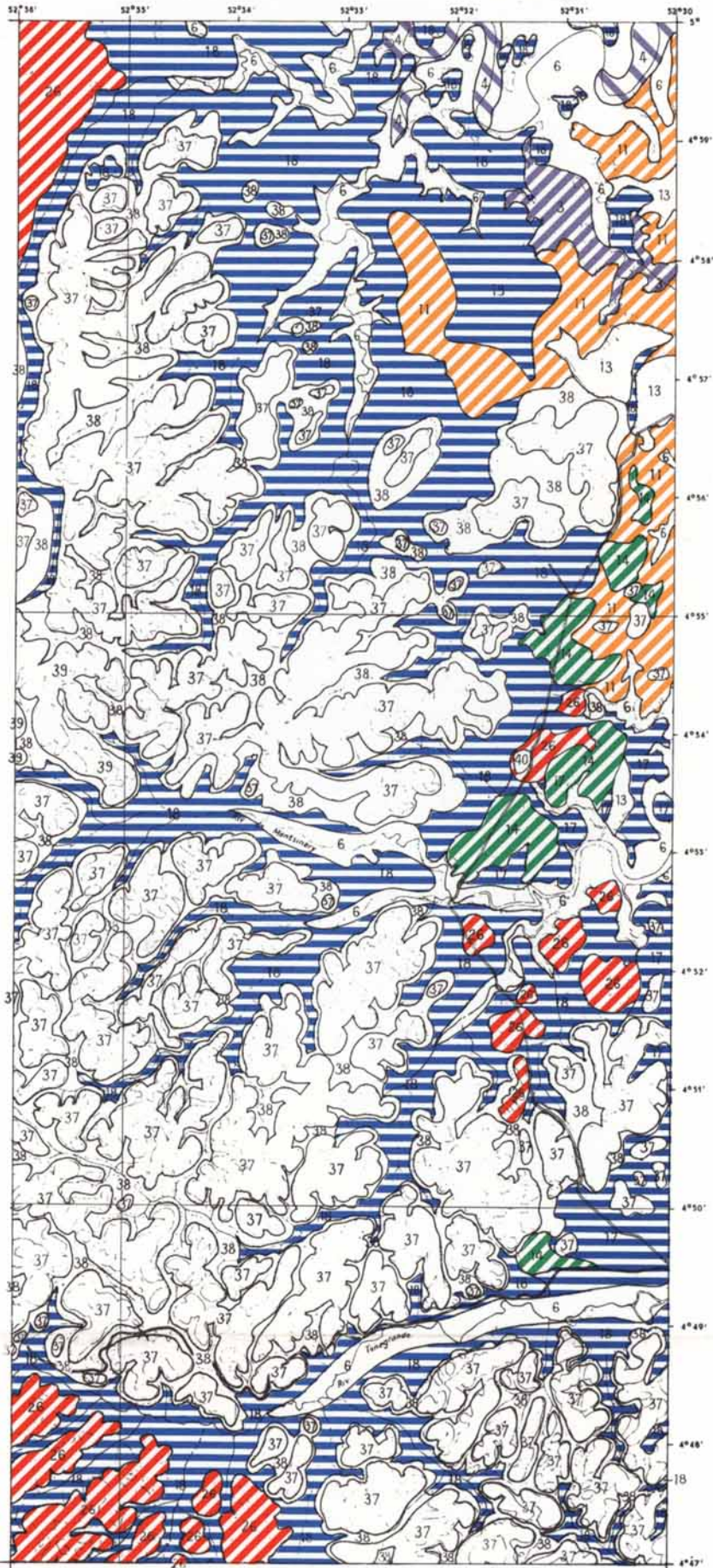


RESSOURCES EN SOLS DE GUYANE

ESQUISSE À 1/100000 DES UNITÉS AGRONOMIQUES DÉDUITES DES CARTES PÉDOLOGIQUES

HAUT-KOUROU (N.E.)



05533

Établie par R. BOULET et J.F. TURENNE d'après
la carte pédologique à 1/50 000 de Ph. BLANCANEAUX.

