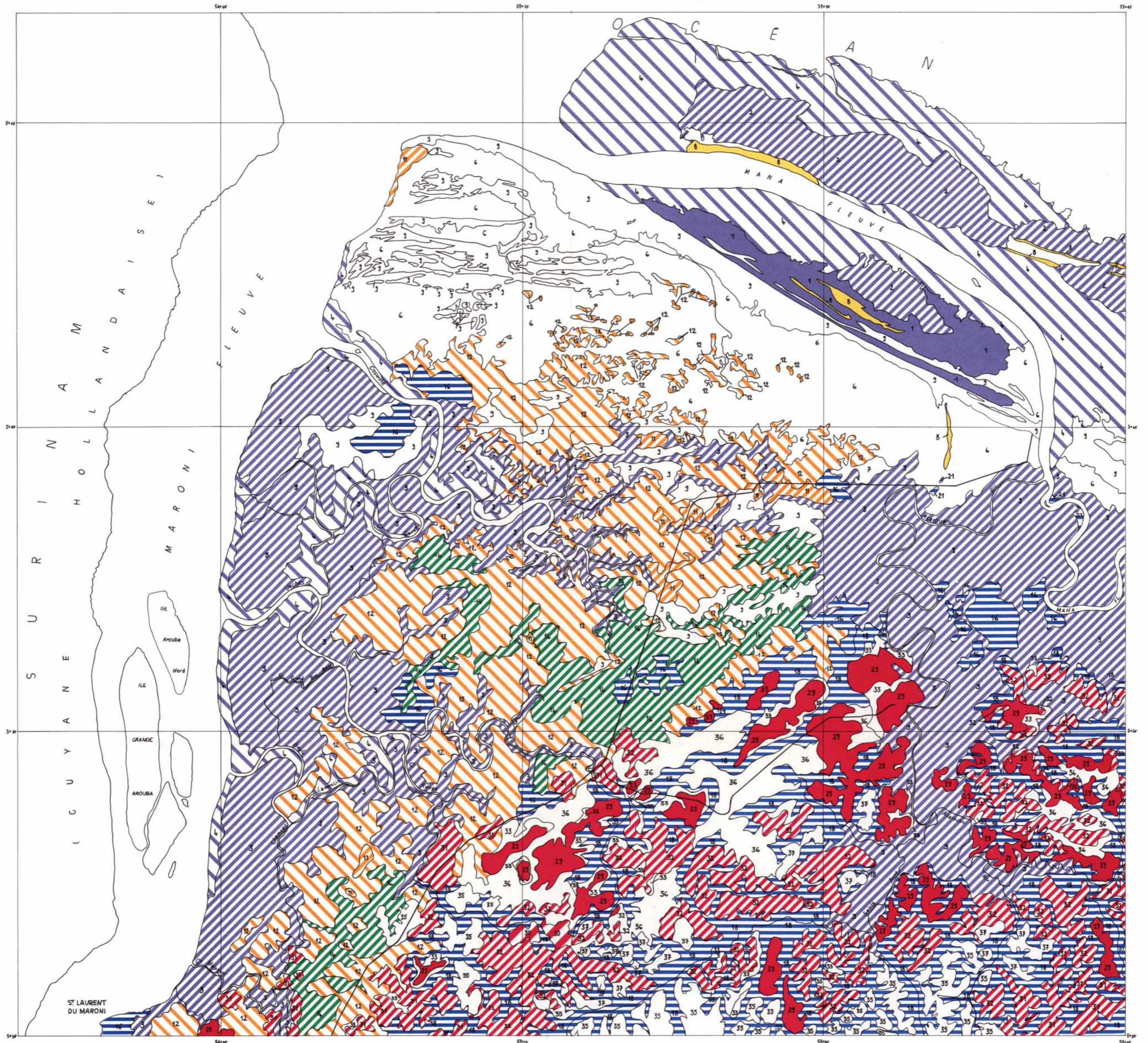


RESSOURCES EN SOLS DE GUYANE

ESQUISSE À 1/100 000 DES UNITÉS AGRONOMIQUES DÉDUITES DES CARTES PÉDOLOGIQUES

MANA ST LAURENT (S.O.)

RÉPUBLIQUE FRANÇAISE
OFFICE DE LA RECHERCHE
SCIENTIFIQUE ET TECHNIQUE OUTRE-MER



EDITION EXPÉDIÉE - octobre 1975

Établie par R. BOULET et J.F. TURENNE d'après
la carte pédologique à 1/50 000 de J.F. TURENNE.

0 1 2 3 4 5 Km

05526

