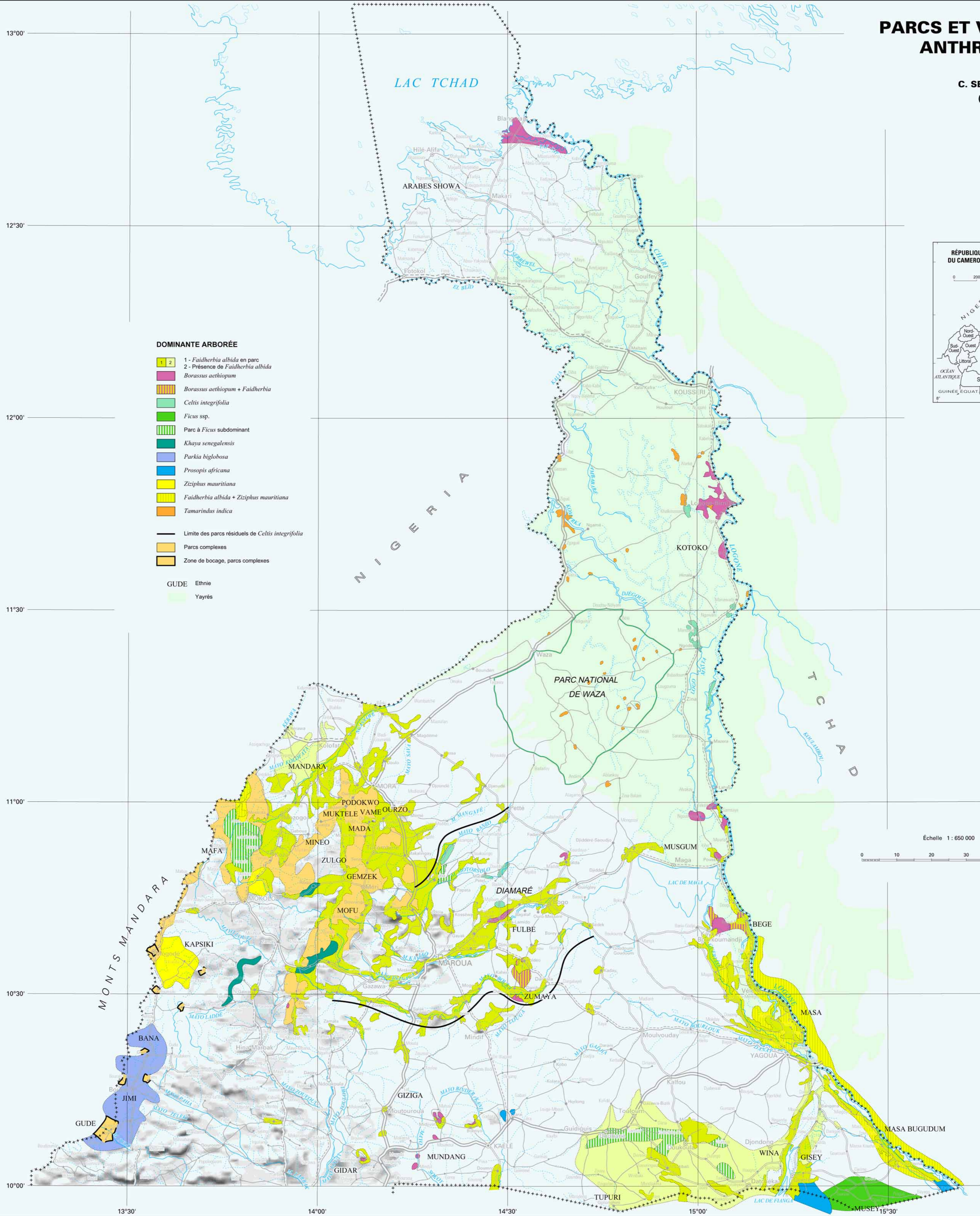


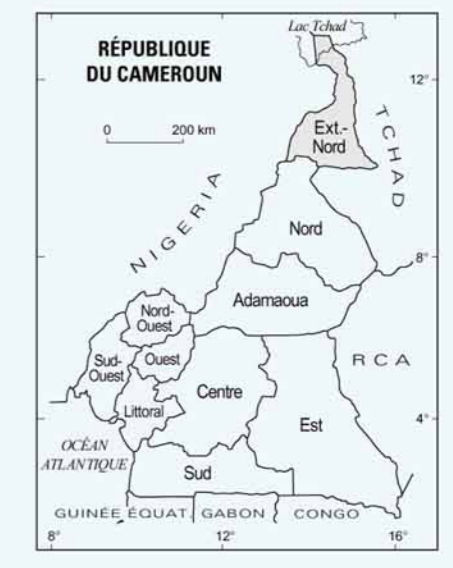
PARCS ET VÉGÉTATIONS ANTHROPIQUES

C. SEIGNOBOS
(1997)



- DOMINANTE ARBORÉE**
- 1 - *Faidherbia albida* en parc
 - 2 - Présence de *Faidherbia albida*
 - Borassus aethiopum*
 - Borassus aethiopum* + *Faidherbia*
 - Celtis integrifolia*
 - Ficus* ssp.
 - Parc à *Ficus* subdominant
 - Khaya senegalensis*
 - Parkia biglobosa*
 - Prosopis africana*
 - Ziziphus mauritiana*
 - Faidherbia albida* + *Ziziphus mauritiana*
 - Tamarindus indica*
- Limite des parcs résiduels de *Celtis integrifolia*
- Parcs complexes
- Zone de bocage, parcs complexes

GUDE Ethnie
Yayrés



Échelle 1 : 650 000

0 10 20 30 40 50 km

