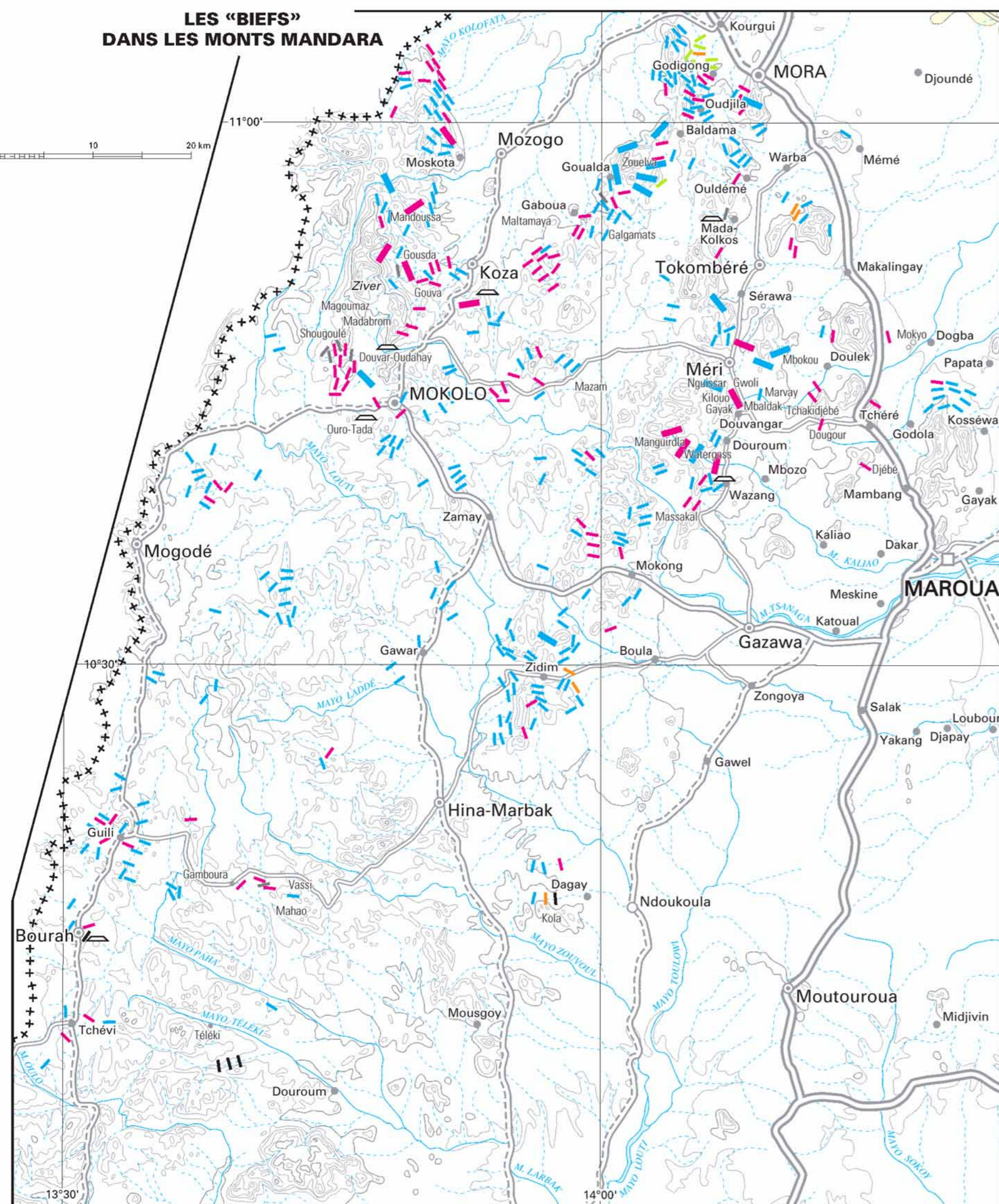


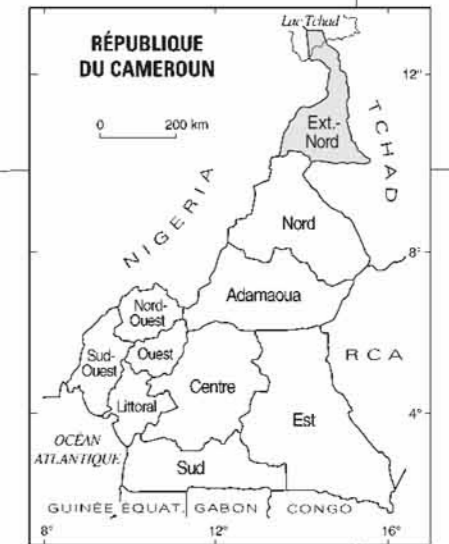
LES "BIEFS" DANS LES MONTS MANDARA



HYDRAULIQUE VILLAGEOISE

PUITS ET FORAGES

O. IYÉBI-MANDJEK 1996



"Biefs"

- Pierres calées
- Pierres maçonnées
- Digues
- Pierres et terre
- Gabions
- Béton
- Barrage collinaire
- Symbole représentant 1 bief
- Symbole représentant 10 biefs

Forages :

- BID : Banque islamique de développement
- Fsar : Fond spécial d'action rurale
- CARE : Cooperation for American Relief Everywhere
- Puhv : Programme d'urgence d'hydraulique villageoise
- CDD : Comité diocésain de développement
- Autres

Puits :

- ▲ Fsar
- ▲ CARE
- ▲ Puhv
- ▲ Autres
- Cordon dunaire
- Bassins versants
- Bassins versants secondaires
- Limite des grandes nappes phréatiques en plaine

Échelle 1 : 650 000

