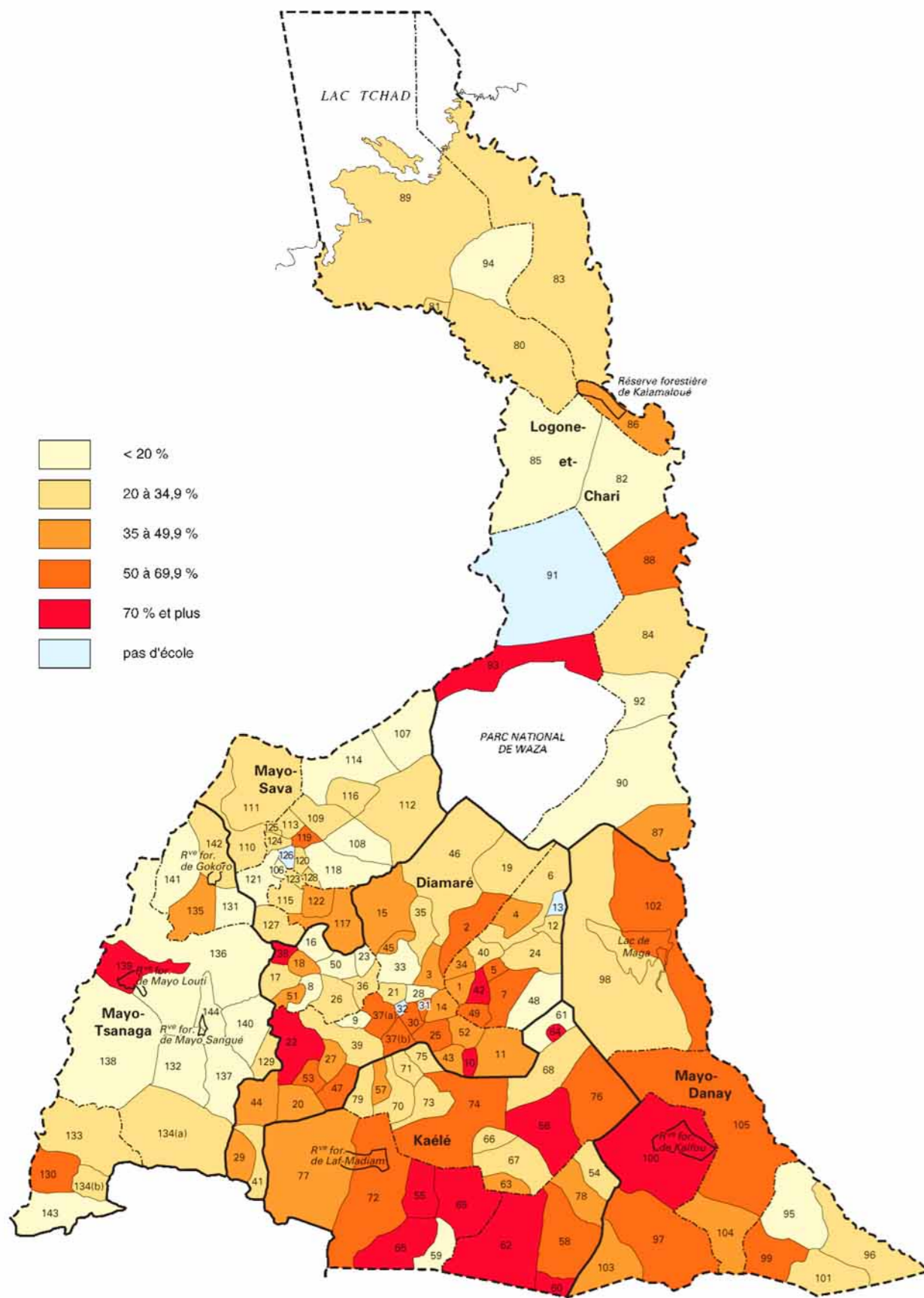


**TAUX DE SCOLARISATION PAR CANTON**



NUMÉRO ET NOM DES CANTONS PAR DÉPARTEMENT ET PAR ORDRE ALPHABÉTIQUE

**Diamaré**

- 1 Bagalaf
- 2 Balaza-Lamido ex-Balaza-Alcali
- 3 Balaza-Lawane
- 4 Balda
- 5 Bogo
- 6 Bogo-Nord
- 7 Borey
- 8 Mbozo (Bozo) ex-Mbozo-Débi
- 9 Dakar
- 10 Dambay
- 11 Dargala
- 12 Djiddel
- 13 Djiddéré-Saoudjo
- 14 Djoulgouf
- 15 Dogba
- 16 Doulek
- 17 Douroum
- 18 Douvangar
- 19 Fadaré
- 20 Gawel
- 21 Gayak
- 22 Gazzawa
- 23 Godola
- 24 Guingley
- 25 Kahéo
- 26 Kaliao
- 27 Katoual
- 28 Kodek
- 29 Kola (Dagay)
- 30 Kongola-Djiddéo
- 31 Kongola-Djolao
- 32 Kongola-Saïd
- 33 Kosséwa
- 34 Madaka (Bobingo)
- 35 Malam-Péfel
- 36 Mambang
- 37 Marous (a)-Doursoungo (b)
- 38 Méri ex-Zoulgo-Guemjek
- 39 Meskine
- 40 Mororo
- 41 Ndoukoulou
- 42 Ouro-Messéré
- 43 Ouro-Zangui
- 44 Ouzal-Loulou (Zamala)
- 45 Papata
- 46 Pette
- 47 Salak
- 48 Sédek
- 49 Tankirou
- 50 Tchéré
- 51 Wazang
- 52 Yoldéo
- 53 Zongoya

**Kaélé**

- 54 Bizili (Gazawa-Bizili)
- 55 Boboyo
- 56 Daram
- 57 Djapay
- 58 Doubané
- 59 Doumrou
- 60 Gokonghini
- 61 Goudoum-Goudoum
- 62 Guidiguis
- 63 Horfong
- 64 Kaday
- 65 Kaélé
- 66 Kobo
- 67 Kolara
- 68 Korré
- 69 Lara
- 70 Loubour
- 71 Matfay
- 72 Mirjivin
- 73 Miridi
- 74 Mindi-Environ
- 75 Mogom
- 76 Moulvouday
- 77 Moutouroua
- 78 Touloum
- 79 Yakang

**Logone-et-Chari**

- 80 Afadé
- 81 Bodo
- 82 El-Birké (Houlouf)
- 83 Gouffey
- 84 Hinalé
- 85 Kala-Kafra
- 86 Kousséri
- 87 Lahay
- 88 Madiaga (Logone-Birmi)
- 89 Makari
- 90 Mazera
- 91 Ngamé
- 92 Ngodeni
- 93 Waza
- 94 Woulki

**Mayo-Danay**

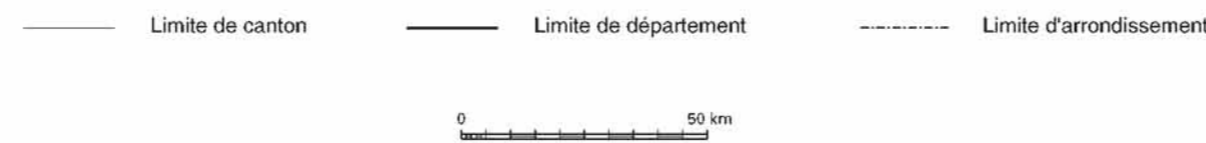
- 95 Bangana
- 96 Bougoudoum (Nouldayria)
- 97 Doukoulou
- 98 Guirvidig
- 99 Guissey (Guéré)
- 100 Kalfou

**Mayo-Sava**

- 101 Mousse (Gobo)
- 102 Pouss
- 103 Tchabalali
- 104 Wina (Djondong)
- 105 Yagoua
- 106 Baldama
- 107 Boundéri ex-Walodjé ou Oualodjé
- 108 Djoundé
- 109 Doulo
- 110 Kérawa
- 111 Kolofata
- 112 Kossa
- 113 Kourgui
- 114 Limani
- 115 Mada (Mada-Kolkos)
- 116 Magdémé
- 117 Makalingay
- 118 Mémé
- 119 Mora
- 120 Mora-Massif (Kamé)
- 121 Moukité (Goualdja)
- 122 Mouyengué
- 123 Ouldémé (Mayo-Ouldémé)
- 124 Podokwo-Centre (Godigong)
- 125 Podokwo-Nord (Gouvaka)
- 126 Podokwo-Sud (Oudjila)
- 127 Sérawa
- 128 Warba

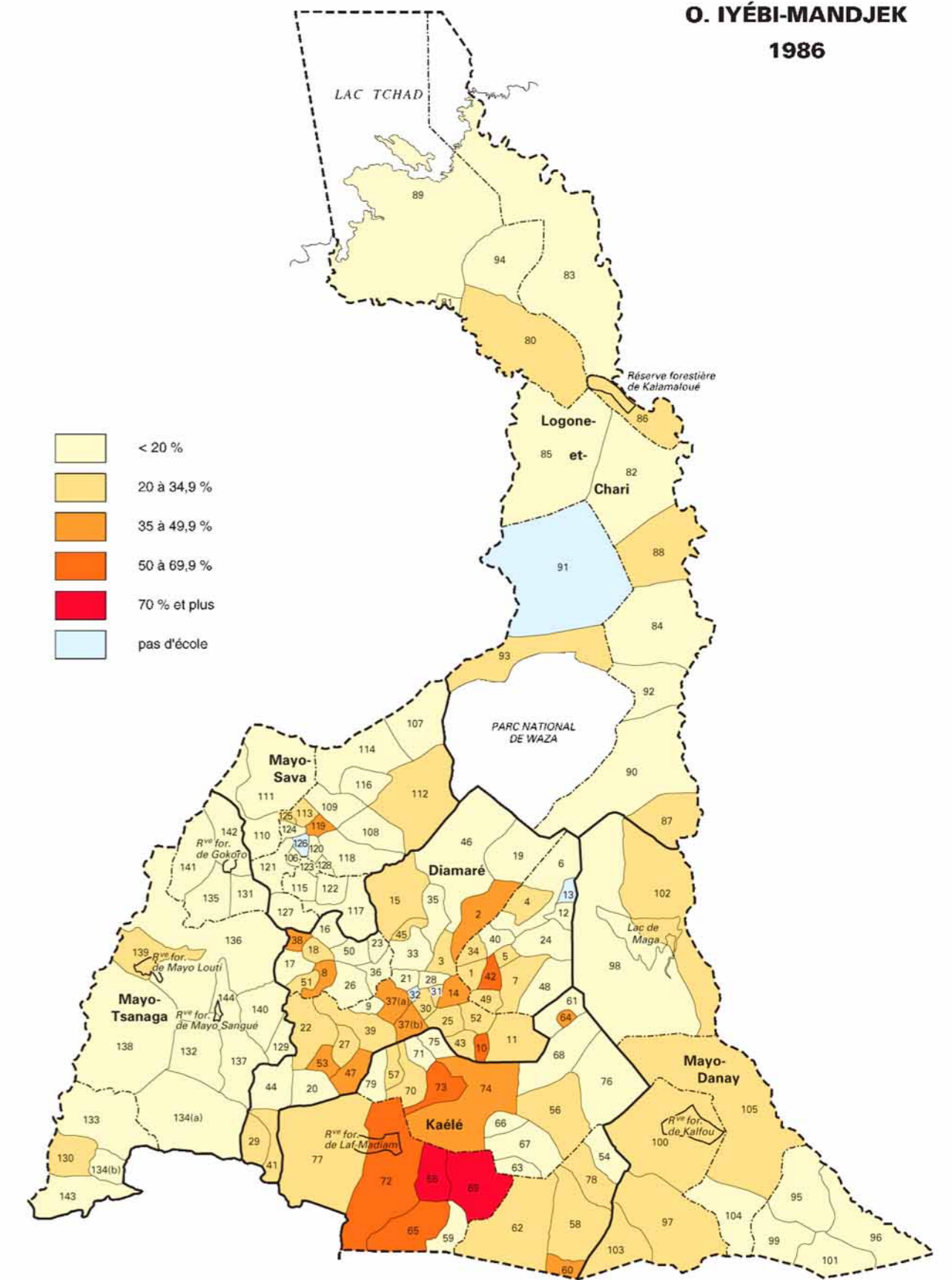
**Mayo-Tsanaga**

- 129 Boula
- 130 Bourah
- 131 Gaboua
- 132 Gaboua
- 133 Gawa
- 134 Gouli
- 135 Hina-Marbak (a et b)
- 136 Kozza
- 137 Matakam-Sud (Mokolo)
- 138 Mofou-Sud (Zidim)
- 139 Mogodé
- 140 Mokolo
- 141 Moskota
- 142 Mozogo
- 143 Tchévi
- 144 Zamay



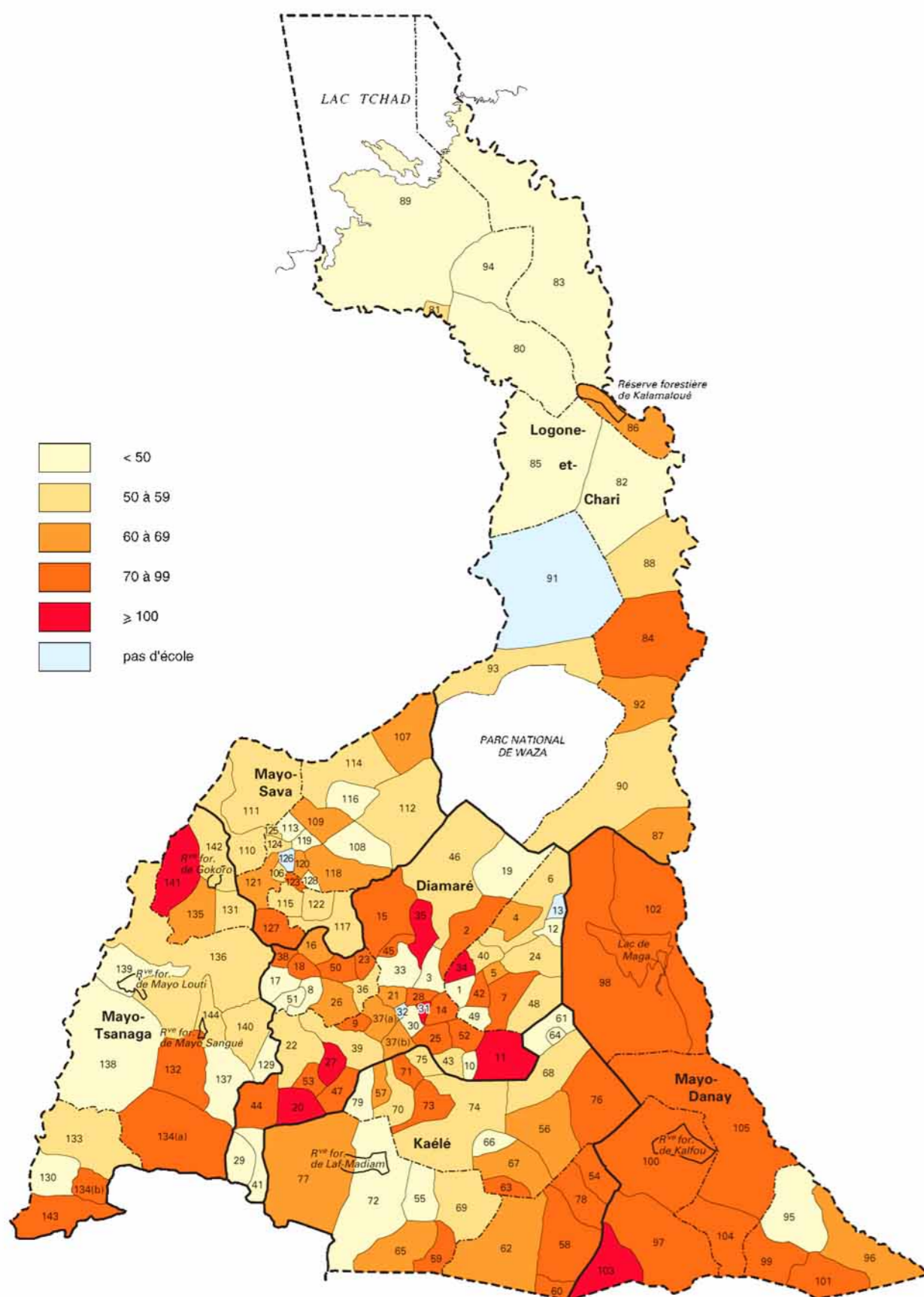
**ENSEIGNEMENT**

**SCOLARISATION FÉMININE PAR CANTON**

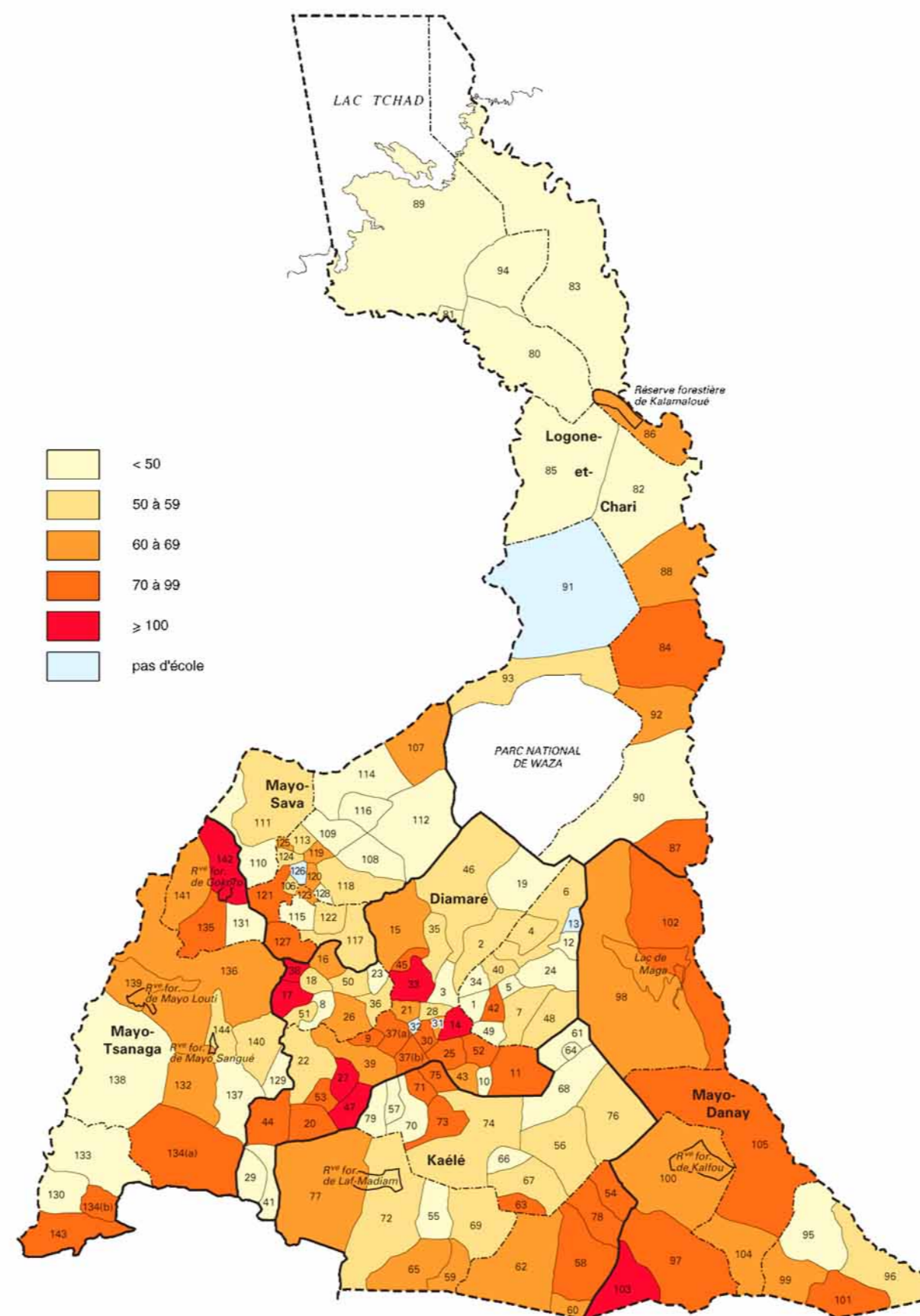


**O. IYÉBI-MANDJEK 1986**

**NOMBRE D'ÉLÈVES PAR MAÎTRE ET PAR CANTON**



**NOMBRE D'ÉLÈVES PAR CLASSE ET PAR CANTON**



**ENSEIGNEMENT SECONDAIRE 1997**

