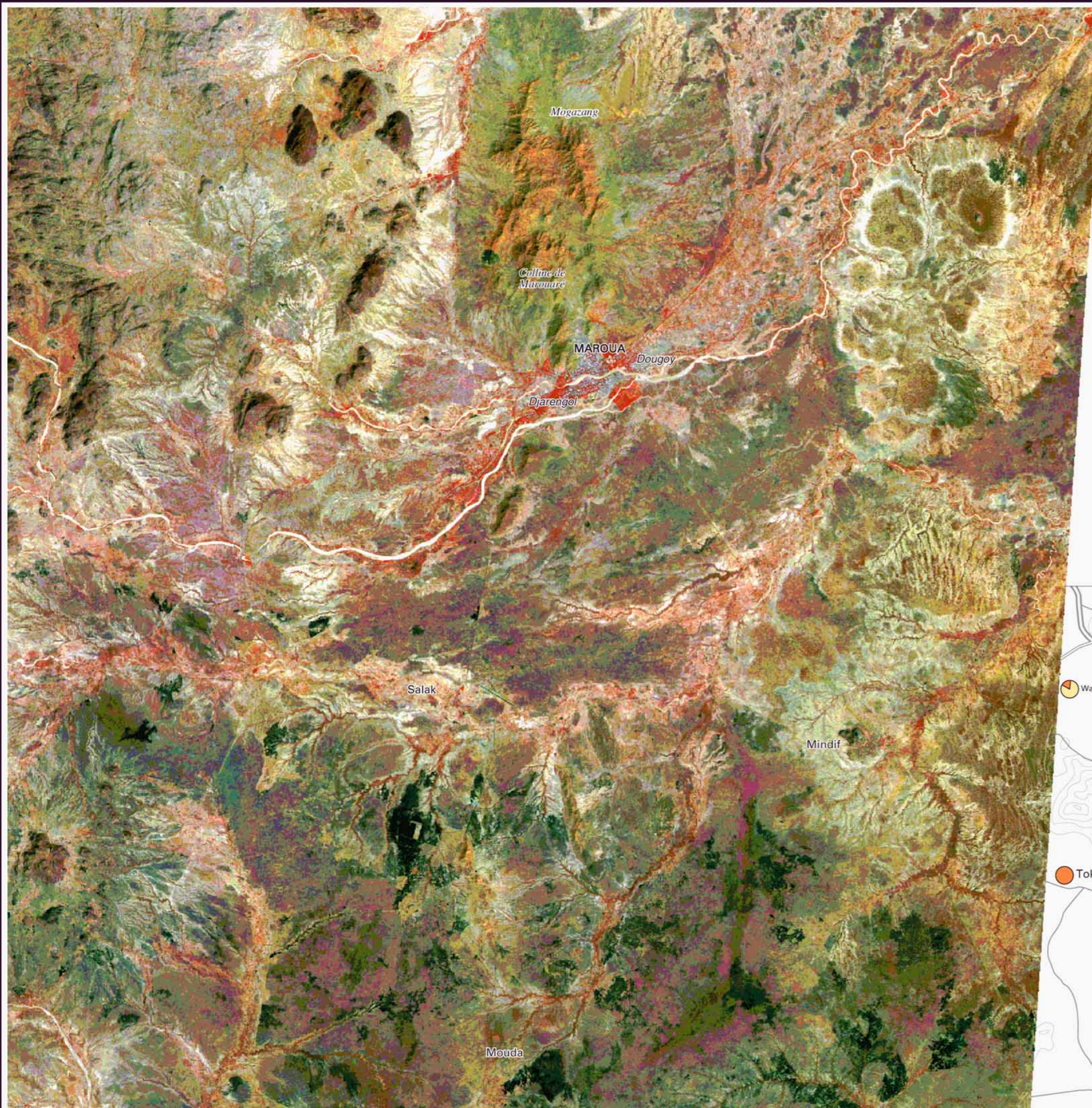


MAROUA

L'EMPRISE AGRICOLE DE LA VILLE

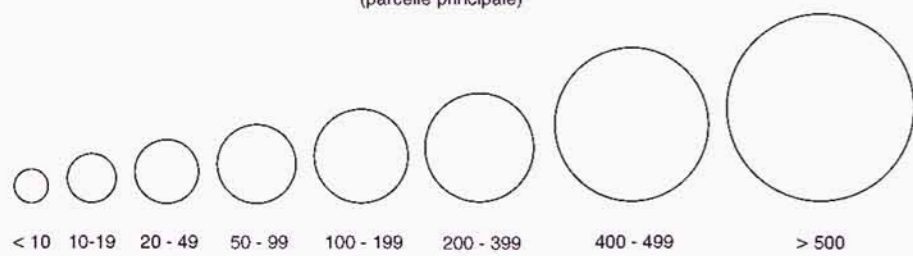
C. SEIGNOBOS
1987



Cette image multispectrale SPOT (janvier 1987) représente un territoire de 60 km x 60 km, où la ville de Maroua est légèrement décentrée vers le haut. Les petites plaines alluviales sont séparées par des massifs montagneux rocheux, visibles en brun sombre, en particulier la dent de Mindif à droite de l'image. Les rouges sont d'autant plus vifs que la végétation correspondante est dense et en pleine activité chlorophyllienne. C'est le cas des bordures encore humides du mayo Tsanaga, notamment à proximité de Maroua, avec les bosquets en régie et les vergers. Le blanc traduit des sols nus, soit des cours d'eau à sec en cette saison, soit des zones dégradées, les hardés. Ces planosols, très réfléchissants tout au long de l'année, ont une signature spectrale stable. En fait, les niveaux de réflectance opèrent en fonction de l'état hydrique des sols. Aussi hardés et karals - hardés de l'ouest de Maroua - apparaissent-ils en clair alors que les vertisols modaux, plus humides au sud de Maroua, sont en sombre. Les sorghos repiqués en fin de moutaison ne sont malheureusement pas assez couvrants pour signer radiométriquement leur présence. Les teintes en brun et brun-rouge qui couvrent la majorité des surfaces attestent d'une couverture végétale relativement dense, localement en cours de dessèchement. Toutefois, leur interprétation est malaisée. Dans le haut de l'image, sur la colline de Marouaré, la végétation de graminées, non encore brûlée, donnerait certains ocres. Elles sont dominées, simple coïncidence, par *Schizachyrium exile*, graminée de couleur rougâtre qui a contribué à donner le nom de la montagne qui prolonge Marouaré : Mogazang (*mwa gazang* : montagne rouge en guisiga). Au sud de Maroua, les couleurs sombres seraient dues partiellement aux premiers feux courants. La signature du feu dépend du matériel à brûler et de son abondance. Les infrastructures sont visibles, tronçons de route rectilignes comme l'axe Garoua-Maroua au centre de l'image, ainsi que la piste d'atterrissage de l'aéroport de Salak. Au sud, la zone mise en défens de l'arboletum de l'IRA à Mouda s'identifie facilement. L'organisation orthogonale de la ville de Maroua est soulignée par les arbres, en rouge, le long des rues. Les quartiers résidentiels de Djarengeï, bien ombragés, à l'ouest, s'opposent au bleu clair des quartiers récents, sans arbres, à maisons à toitures tôlées, de Doualaré au nord et de Dougoy et de Ponré à l'est.

© CNES-1987-Distribution Spot Image
Région de Maroua - Image satellitale du 15 janvier 1987
Composition colorée : réalisation LCA
Échelle approximative 1 : 215 000

NOMBRE D'AGRICULTEURS (parcelle principale)



CULTURES



- MAROUA Chef-lieu de province
 - ⊙ Mindif Chef-lieu d'arrondissement
 - Gazawa Chef-lieu de district
 - Gaweï Chef-lieu de canton
 - Mouda Village ou quartier
 - (Doursoungo) Zone cultivée par les habitants des quartiers de Maroua
 - Atikarda Lieu-dit
 - - - Limite d'arrondissement (Maroua - Mindif)
 - ⊕ Courbes de niveaux
- Échelle approximative 1 : 195 000

