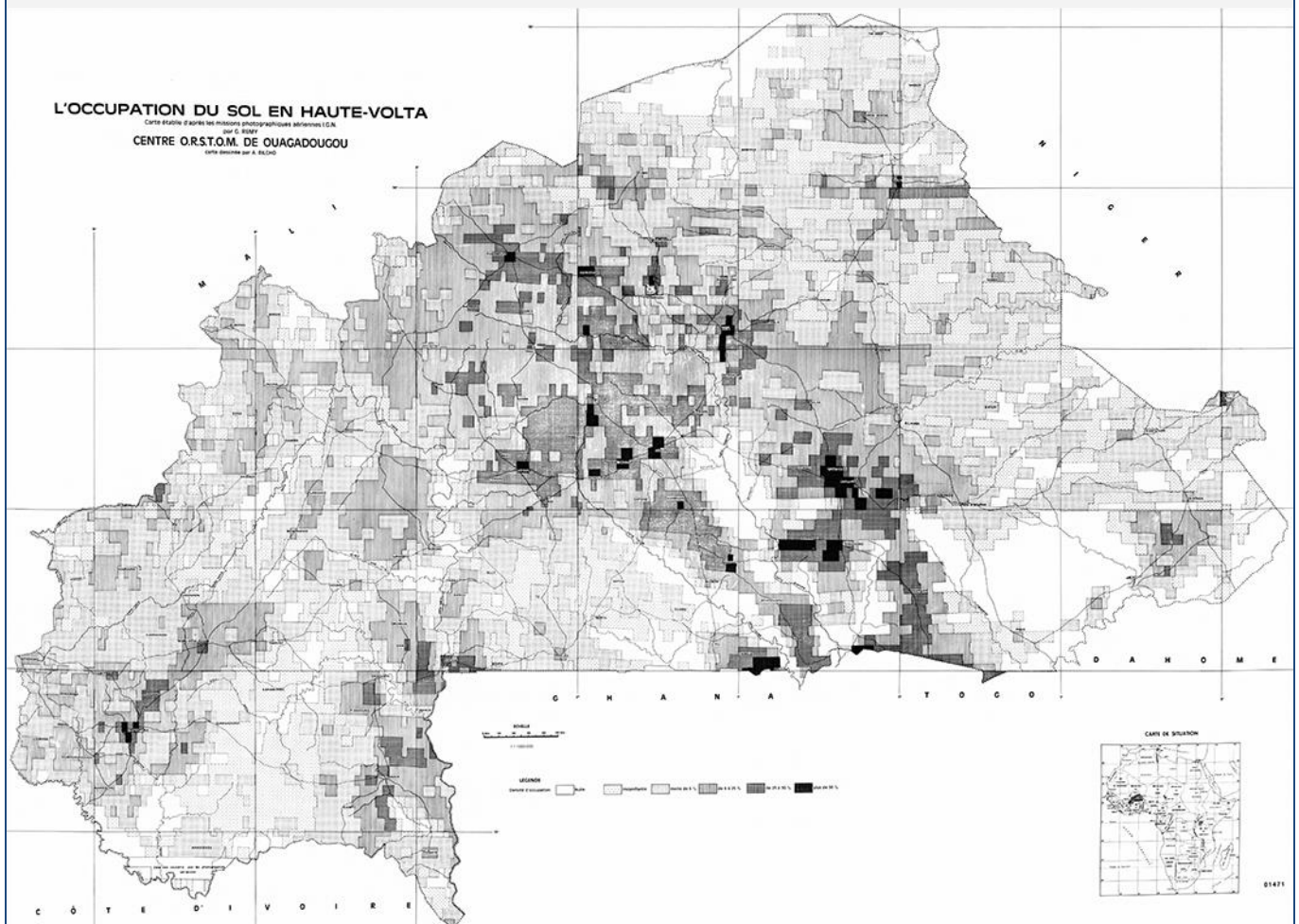


Le projet de géoréférencement et mosaïquage d'environ 2800 cartes de l'IRD qui ont été publiées entre 1945 et 2000 en format papier par l'ORSTOM a reçu un financement dans le cadre du projet [NumeriSud](#), une action soutenue par la région Île-de-France. Les originaux des cartes sont archivés dans la [carthothèque de l'IRD](#) à Bondy. Une partie des métadonnées provient de la base de données [SPHAERA](#).

Cette fiche résume les métadonnées d'un des quelque 718 jeux de données géoréférencées qui ont été produits pendant ce projet. Le profil de métadonnée s'appuie sur la norme [ISO 19115](#). Il est également conforme à la [directive INSPIRE](#) pour garantir une interopérabilité plus large dans la mise en place d'une Infrastructure de données spatiales.

## Quicklook



Continent Afrique

Pays

BFA

Région Afrique de l'Ouest

## Identification

### Title \*

*Une carte de l'occupation du sol en Haute Volta, note méthodologique et descriptive. 2 - Chronique du Pays Kota (Gabon). One map sheet. Scale of 1:1 000 000. Date of publication: unknown.*

### Abstract \*

*The map sheet:*

*1. L'occupation du sol en Haute Volta. Scale of 1:1 000 000. Date of publication: unknown.*

*(files: 01471RC\_IRD\_BFA\_ILSL\_----\_----.ecw, 01471RC\_IRD\_BFA\_USOL\_----\_1000000.ecw)*

### Credit \*

The region Île-de-France, under the project [NumeriSud](#), supported the action to transform around 2800 maps that are conserved at the Institut de recherche pour le développement (IRD) library in Bondy into a standard coordinate system. The transformation of the images has been done by:

GMR (Global Mapping Resources)

P.O. Box 414113

Craighall 2024

South Africa

email: [maurizio@madmappers.com](mailto:maurizio@madmappers.com)

www: <http://www.madmappers.com>

GRM has extensive international experience in this kind of work.

### Date \*

2014-07-15

### Date type \*

Creation

### Code

IRD\_BFA\_USOL\_----\_1000000.zip

### Status \*

Completed

| Point of contact          |  |
|---------------------------|--|
| Individual name *         | <i>IRD cartotheque</i>                                     |
| Organisation name *       | <i>Institut de recherche pour le développement (IRD)</i>   |
| Role *                    | Point of contact   |
| Electronic mail address * | <a href="mailto:cartotheque@ird.fr">cartotheque@ird.fr</a> |
| Website                   |  |

| Point of contact          |  |
|---------------------------|--|
| Individual name *         | <i>IRD NumeriSud</i>                                     |
| Organisation name *       | <i>Institut de recherche pour le développement (IRD)</i> |
| Role *                    | Point of contact   |
| Electronic mail address * | <a href="mailto:numerisud@ird.fr">numerisud@ird.fr</a>   |
| Website                   | <a href="#">NumeriSud</a>                                |

| Point of contact          |  |
|---------------------------|--|
| Individual name *         | <i>Zaiss, R.</i>   |
| Organisation name *       | <i>Institut de recherche pour le développement (IRD)</i>     |
| Role *                    | Publisher  |
| Electronic mail address * | <a href="mailto:rainer.zaiss@ird.fr">rainer.zaiss@ird.fr</a> |
| Site Web                  | -  |

|   |                    |
|---|--------------------|
| <b>Maintenance and update frequency</b> | <i>Not planned</i> |
|---|--------------------|

| Descriptive keywords          |   |
|-------------------------------|---|
| <b>GEMET - INSPIRE themes</b> | <i>Land use, Population distribution — demography</i> |

|                       |                      |
|-----------------------|----------------------|
| <b>GEMET concepts</b> | <i>land use, map</i> |
|-----------------------|----------------------|

Continent Afrique

Pays

BFA

Région Afrique de l'Ouest

|               |   |
|---------------|---|
| <b>Region</b> | <i>Africa, Burkina Faso, Western Africa</i> |
|---------------|---|

| Descriptive keywords (free text) |  |
|----------------------------------|--|
| Discipline                       | -  |
| Theme                            | <i>illustration, thematic map</i>                          |
| Stratum                          | -  |
| Temporal                         | -  |
| Place                            | -  |
| Unspecified                      | <i>project NumeriSud, situation map, national coverage</i> |

|                               |   |
|-------------------------------|---|
| <b>Classification SPHAERA</b> | <i>Agriculture, Cartographie, Economie Rurale, Occupation du Sol, Structure Agraire</i> |
|-------------------------------|---|

## Constraints

### Use limitation \*

**If you reuse this data you must cite this dataset as follows:**

*IRD (éditeur) (2014): Une carte de l'occupation du sol en Haute Volta, note méthodologique et descriptive. 2 - Chronique du Pays Kota (Gabon). One map sheet. Scale of 1:1 000 000. Date of publication: unknown. Project NumeriSud SPHAERA-GEO. Bondy, France.*

**Additionally, you must acknowledge the following resource:**

*Zaiss, R. (éditeur) (2014): Project NumeriSud SPHAERA-GEO, Géoréférencement et mosaïquage des cartes de l'IRD. Bondy, France.*

### Legal constraints \*

#### Access Constraints \*

*Licence*

#### Other constraints

-

### Spatial representation type \*

*Grid*

**Spatial resolution** (either an equivalent scale **or** a distance) \*

|    |                                     |                     |           |
|----|-------------------------------------|---------------------|-----------|
| OR | Equivalent Scale (vector data)      | 1 /                 | 1 000 000 |
|    | Distance / pixel size (raster data) | 0.0011840-0.0950000 |           |
|    |                                     |                     | degrees   |

|                 |               |
|-----------------|---------------|
| <b>Language</b> | <i>french</i> |
|-----------------|---------------|

|                      |   |
|----------------------|---|
| <b>Character set</b> | - |
|----------------------|---|

|                              |                                   |
|------------------------------|-----------------------------------|
| <b>Topic category code</b> * | <i>planning cadastre, society</i> |
|------------------------------|-----------------------------------|

**Extent**

**Geographic bounding box** (degree decimal, negative values for the southern and western hemisphere) \*

|                            |          |                            |         |
|----------------------------|----------|----------------------------|---------|
| Western-most coordinate *  | -5.5500° | Easter-most coordinate *   | 2.4502° |
| Northern-most coordinate * | 15.1167° | Southern-most coordinate * | 9.3498° |

**Temporal extent** (at least one date is necessary) \*

|            |   |
|------------|---|
| Start date | - |
| End date   | - |

**Supplemental Information**

*Publication(s):*

*Rémy, G. (-): 1 - Une carte de l'occupation du sol en Haute Volta, note méthodologique et descriptive. 2 - Chronique du Pays Kota (Gabon). Ouagadougou (BFA) : ORSTOM, Office de la recherche scientifique et technique outre mer. (IDSphaera=01471).*

**Distribution Information**

**Distribution format**

|                |     |
|----------------|-----|
| <i>Name</i>    | zip |
| <i>Version</i> | -   |

**Transfer options****OnLine resource** (address for on-line access using a URL)

|          |  |
|----------|--|
| URL      | <i>F:\Sphaera_R\IRD_Maps\IRD_BFA_USOL_----_1000000.zip</i> |
| Protocol | <i>WWW:DOWNLOAD-1.0-http--download</i>                     |
| File     | <i>IRD_BFA_USOL_----_1000000.zip</i>                       |
| type     | <i>application/x-compressed</i>                            |

**Description****1. Folder 01\_scan**

*1.1. Scanned map sheet(s) in tif format*

*1.2. Ground control points (GCPs)*

**2. Folder 02\_scan\_RC**

*2.1. Georeferenced, clipped and reprojected map files(s) in ecw format*

**3. Folder 03\_scan\_RC\_MOS (for mosaicked maps only)**

*3.1. Mosaicked map files in ecw format*

**4. Folder Shapefile**

*4.1. Index shapefile of the map file(s) files(s) in ecw format with metadata*

**5. Folder Legends**

*5.1. Clipped legend(s) of the initial map sheets*

**6. Documentation in pdf format**

*6.1. Metadata sheet*

*6.2. Readme file*

**Reference System Information\***

|              |  |
|--------------|--|
| Datum *      | <i>WGS84</i>                           |
| Projection * | <i>Geographic (Latitude/Longitude)</i> |
| Code EPSG    | <i>4326</i>                            |

## Data quality info

### Hierarchy level

*Dataset*

### Lineage \*

1. Scanning to tif format, 256 colors, 250dpi.
2. Georeferencing and if possible reprojection to WGS84 (Longitude / Latitude).
3. Clipping and mosaicing of map sheets(s).
4. Export ECW format.

## Metadata on metadata

### File identifier

*M0380*

### Metadata language \*

*english*

### Hierarchy level

*Dataset*

## Contact

### Individual name \*

*IRD cartotheque*

### Organisation name \*

*Institut de recherche pour le développement (IRD)*

### Role \*

Point of contact

### Electronic mail address \*

[cartotheque@ird.fr](mailto:cartotheque@ird.fr)

### Site Web

## Point of contact

### Individual name \*

*IRD NumeriSud*

### Organisation name \*

*Institut de recherche pour le développement (IRD)*

### Role \*

Point of contact

### Electronic mail address \*

[numerisud@ird.fr](mailto:numerisud@ird.fr)

### Website

[NumeriSud](#)

Continent Afrique

Pays

BFA

Région Afrique de l'Ouest

|                                  |   |
|----------------------------------|---|
| <b>Individual name *</b>         | <i>Zaiss, R.</i>  |
| <b>Organisation name *</b>       | <i>Institut de recherche pour le développement (IRD)</i>            |
| <b>Role *</b>                    | <i>Publisher</i>  |
| <b>Electronic mail address *</b> | <a href="mailto:rainer.zaiss@ird.fr"><i>rainer.zaiss@ird.fr</i></a> |
| <b>Site Web</b>                  | -   |

|                                  |                             |
|----------------------------------|-----------------------------|
| <b>Date stamp</b>                | <i>2014-04-09</i>           |
| <b>Metadata standard name</b>    | <i>ISO 19115:2003/19139</i> |
| <b>Metadata standard version</b> | <i>1.0</i>                  |

### Grant access to users and groups \*

|                 |                 |
|-----------------|-----------------|
| <b>Metadata</b> | <i>Internet</i> |
| <b>Dataset</b>  | <i>Internet</i> |

\* la saisie des informations marquées d'un astérisque est obligatoire



