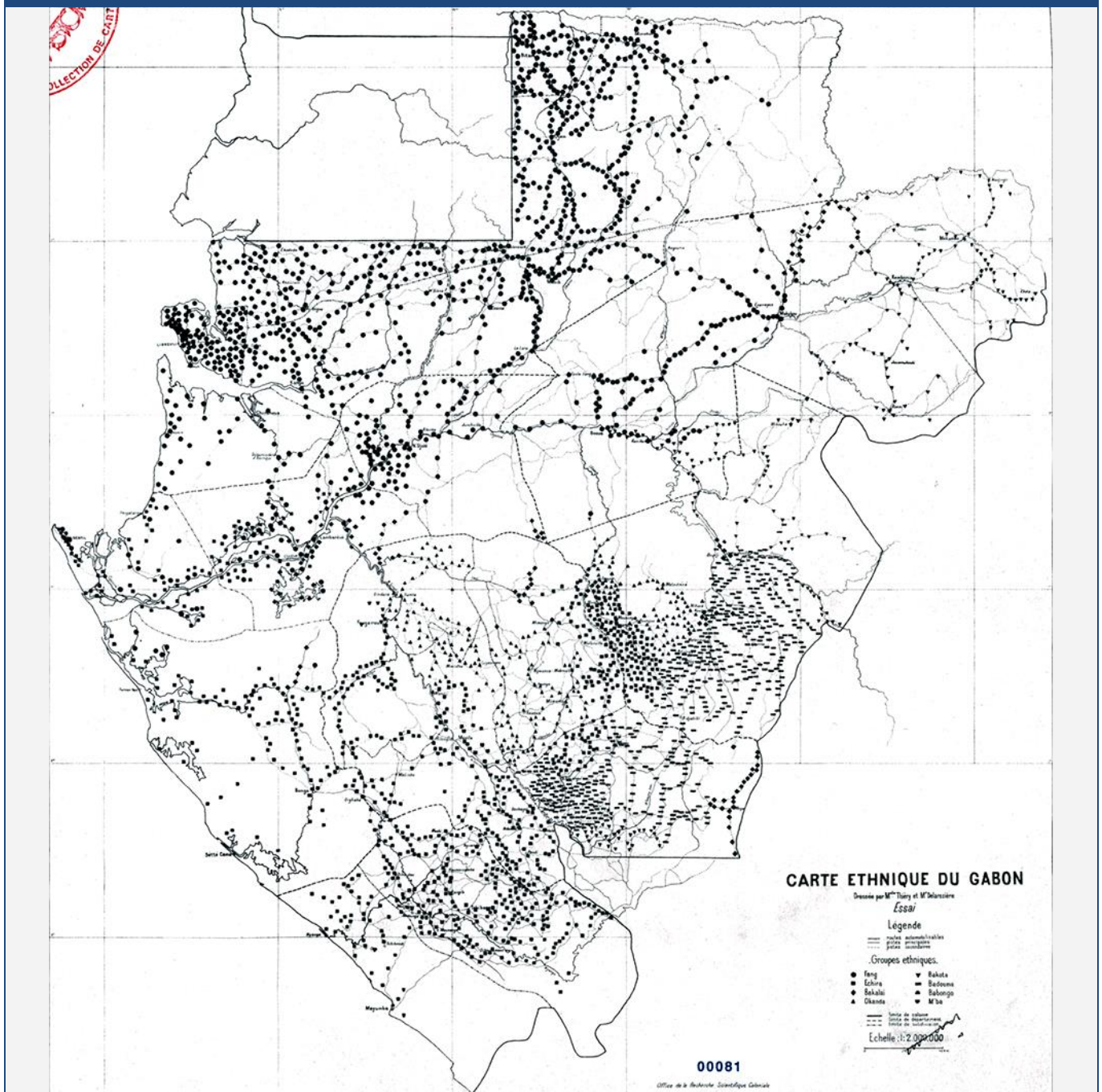


Le projet de géoréférencement et mosaïquage d'environ 2800 cartes de l'IRD qui ont été publiées entre 1945 et 2000 en format papier par l'ORSTOM a reçu un financement dans le cadre du projet [NumeriSud](#), une action soutenue par la région Île-de-France. Les originaux des cartes sont archivés dans la [carthothèque de l'IRD](#) à Bondy. Une partie des métadonnées provient de la base de données [SPHAERA](#).

Cette fiche résume les métadonnées d'un des quelque 718 jeux de données géoréférencées qui ont été produits pendant ce projet. Le profil de métadonnée s'appuie sur la norme [ISO 19115](#). Il est également conforme à la [directive INSPIRE](#) pour garantir une interopérabilité plus large dans la mise en place d'une Infrastructure de données spatiales.

Quicklook



Continent Afrique

Pays

GAB

Région Afrique centrale

Identification

Title *

Carte ethnique du Gabon : essai. One map sheet. Scale of 1:2 000 000. Date of publication: 1945.

Abstract *

The map sheet:

1. *Carte ethnique du Gabon : essai. Scale of 1:2 000 000. Date of publication: 1945.*

(file: 00081RC_IRD_GAB_POET_1945_2000000.ecw)

Credit *

The region Île-de-France, under the project [NumeriSud](#), supported the action to transform around 2800 maps that are conserved at the Institut de recherche pour le développement (IRD) library in Bondy into a standard coordinate system. The transformation of the images has been done by:

GMR (Global Mapping Resources)

P.O. Box 414113

Craighall 2024

South Africa

email: maurizio@madmappers.com

www: <http://www.madmappers.com>

GRM has extensive international experience in this kind of work.

| | | | |
|---------------|------------|--------------------|----------|
| Date * | 2014-07-15 | Date type * | Creation |
|---------------|------------|--------------------|----------|

| | |
|-------------|-------------------------------|
| Code | IRD_GAB_POET_1945_2000000.zip |
|-------------|-------------------------------|

| | |
|-----------------|-----------|
| Status * | Completed |
|-----------------|-----------|

| Point of contact | |
|---------------------------|--|
| Individual name * | <i>IRD cartotheque</i> |
| Organisation name * | <i>Institut de recherche pour le développement (IRD)</i> |
| Role * | Point of contact |
| Electronic mail address * | cartotheque@ird.fr |
| Website | |

| Point of contact | |
|---------------------------|--|
| Individual name * | <i>IRD NumeriSud</i> |
| Organisation name * | <i>Institut de recherche pour le développement (IRD)</i> |
| Role * | Point of contact |
| Electronic mail address * | numerisud@ird.fr |
| Website | NumeriSud |

| Point of contact | |
|---------------------------|--|
| Individual name * | <i>Zaiss, R.</i> |
| Organisation name * | <i>Institut de recherche pour le développement (IRD)</i> |
| Role * | Publisher |
| Electronic mail address * | rainer.zaiss@ird.fr |
| Site Web | - |

| | |
|---|--------------------|
| Maintenance and update frequency | <i>Not planned</i> |
|---|--------------------|

| Descriptive keywords | |
|-------------------------------|---|
| GEMET - INSPIRE themes | <i>Population distribution — demography</i> |

| | |
|-----------------------|-------------------------|
| GEMET concepts | <i>human population</i> |
|-----------------------|-------------------------|

Continent Afrique

Pays

GAB

Région Afrique centrale

| | |
|---------------|--------------------------------------|
| Region | <i>Africa, Central Africa, Gabon</i> |
|---------------|--------------------------------------|

| Descriptive keywords (free text) | |
|----------------------------------|---|
| Discipline | - |
| Theme | <i>ethnic groups, thematic map</i> |
| Stratum | - |
| Temporal | - |
| Place | - |
| Unspecified | <i>project NumeriSud, national coverage</i> |

| | |
|-------------------------------|--|
| Classification SPHAERA | <i>Babongo, Badouma, Bakalai, Bakota, Carte Ethnique, Echira, Ethnie, Ethnologie, Fang, M'Ba, Okanda</i> |
|-------------------------------|--|

Constraints

Use limitation *

If you reuse this data you must cite this dataset as follows:

IRD (éditeur) (2014): Carte ethnique du Gabon : essai. One map sheet. Scale of 1:2 000 000. Date of publication: 1945. Project NumeriSud SPHAERA-GEO. Bondy, France.

Additionally, you must acknowledge the following resource:

Zaiss, R. (éditeur) (2014): Project NumeriSud SPHAERA-GEO, Géoréférencement et mosaïquage des cartes de l'IRD. Bondy, France.

Legal constraints *

Access Constraints *

Licence

Other constraints

-

Spatial representation type *

Grid

Spatial resolution (either an equivalent scale **or** a distance) *

| | | | |
|----|-------------------------------------|-----|-----------|
| OR | Equivalent Scale (vector data) | 1 / | 2 000 000 |
| | Distance / pixel size (raster data) | | 0.0023180 |
| | | | degrees |

| | |
|-----------------|---------------|
| Language | <i>french</i> |
|-----------------|---------------|

| | |
|----------------------|---|
| Character set | - |
|----------------------|---|

| | |
|------------------------------|----------------|
| Topic category code * | <i>society</i> |
|------------------------------|----------------|

Extent

Geographic bounding box (degree decimal, negative values for the southern and western hemisphere) *

| | | | |
|----------------------------|----------------|----------------------------|-----------------|
| Western-most coordinate * | <i>8.6833°</i> | Easter-most coordinate * | <i>14.4508°</i> |
| Northern-most coordinate * | <i>2.3500°</i> | Southern-most coordinate * | <i>-3.9344°</i> |

Temporal extent (at least one date is necessary) *

| | |
|------------|-------------------|
| Start date | <i>1945-01-01</i> |
| End date | <i>1945-12-31</i> |

Supplemental Information

Publication(s):

Delarozière, R., Thiéry, Y. (1945): Notice de la carte ethnique du Gabon. Paris (FRA) : ORSC, Office de la recherche scientifique coloniale. (IDspheara=00081).

Distribution Information

Distribution format

| | |
|----------------|------------|
| <i>Name</i> | <i>zip</i> |
| <i>Version</i> | - |

Transfer options**OnLine resource** (address for on-line access using a URL)

| | |
|----------|--|
| URL | <i>F:\Sphaera_R\IRD_Maps\IRD_GAB_POET_1945_2000000.zip</i> |
| Protocol | <i>WWW:DOWNLOAD-1.0-http--download</i> |
| File | <i>IRD_GAB_POET_1945_2000000.zip</i> |
| type | <i>application/x-compressed</i> |

Description**1. Folder 01_scan**

1.1. Scanned map sheet(s) in tif format

1.2. Ground control points (GCPs)

2. Folder 02_scan_RC

2.1. Georeferenced, clipped and reprojected map files(s) in ecw format

3. Folder 03_scan_RC_MOS (for mosaicked maps only)

3.1. Mosaicked map files in ecw format

4. Folder Shapefile

4.1. Index shapefile of the map file(s) files(s) in ecw format with metadata

5. Folder Legends

5.1. Clipped legend(s) of the initial map sheets

6. Documentation in pdf format

6.1. Metadata sheet

6.2. Readme file

Reference System Information*

| | |
|--------------|--|
| Datum * | <i>WGS84</i> |
| Projection * | <i>Geographic (Latitude/Longitude)</i> |
| Code EPSG | <i>4326</i> |

Data quality info

Hierarchy level

Dataset

Lineage *

1. Scanning to tif format, 256 colors, 250dpi.
2. Georeferencing and if possible reprojection to WGS84 (Longitude / Latitude).
3. Clipping and mosaicing of map sheets(s).
4. Export ECW format.

Metadata on metadata

File identifier

M0120

Metadata language *

english

Hierarchy level

Dataset

Contact

Individual name *

IRD cartotheque

Organisation name *

Institut de recherche pour le développement (IRD)

Role *

Point of contact

Electronic mail address *

cartotheque@ird.fr

Site Web

Point of contact

Individual name *

IRD NumeriSud

Organisation name *

Institut de recherche pour le développement (IRD)

Role *

Point of contact

Electronic mail address *

numerisud@ird.fr

Website

[NumeriSud](#)

Continent Afrique

Pays

GAB

Région Afrique centrale

| | |
|----------------------------------|---|
| Individual name * | <i>Zaiss, R.</i> |
| Organisation name * | <i>Institut de recherche pour le développement (IRD)</i> |
| Role * | <i>Publisher</i> |
| Electronic mail address * | <i>rainer.zaiss@ird.fr</i> |
| Site Web | - |

| | |
|----------------------------------|-----------------------------|
| Date stamp | <i>2014-04-09</i> |
| Metadata standard name | <i>ISO 19115:2003/19139</i> |
| Metadata standard version | <i>1.0</i> |

Grant access to users and groups *

| | |
|-----------------|-----------------|
| Metadata | <i>Internet</i> |
| Dataset | <i>Internet</i> |

* la saisie des informations marquées d'un astérisque est obligatoire

