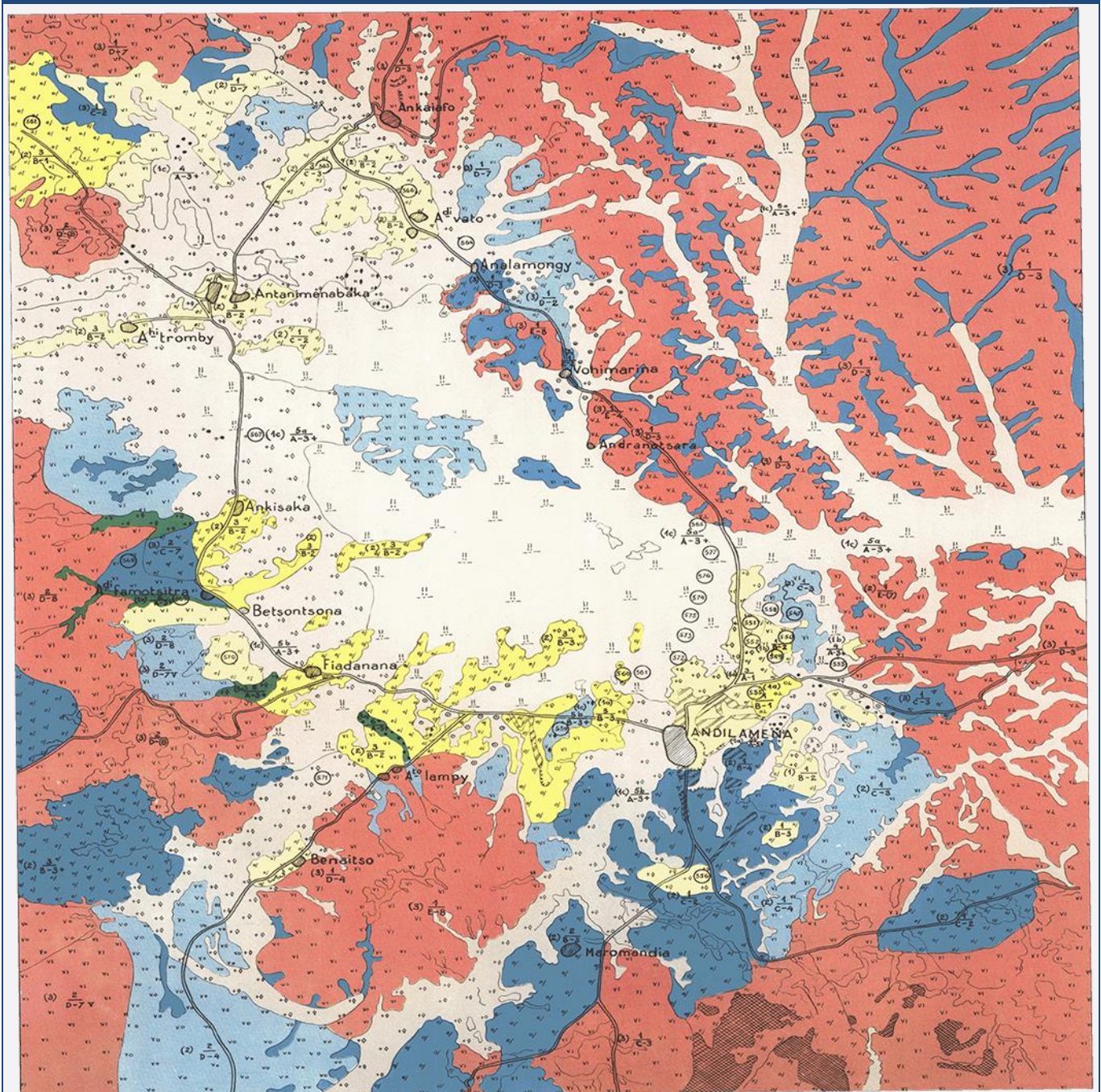


Le projet de géoréférencement et mosaïquage d'environ 2800 cartes de l'IRD qui ont été publiées entre 1945 et 2000 en format papier par l'ORSTOM a reçu un financement dans le cadre du projet [NumeriSud](#), une action soutenue par la région Île-de-France. Les originaux des cartes sont archivés dans la [carthothèque de l'IRD](#) à Bondy. Une partie des métadonnées provient de la base de données [SPHAERA](#).

Cette fiche résume les métadonnées d'un des quelque 718 jeux de données géoréférencées qui ont été produits pendant ce projet. Le profil de métadonnée s'appuie sur la norme [ISO 19115](#). Il est également conforme à la [directive INSPIRE](#) pour garantir une interopérabilité plus large dans la mise en place d'une Infrastructure de données spatiales.

## Quicklook



Continent Afrique

Pays

MDG

Région Afrique de l'Est

## Identification

### Title \*

*Carte d'utilisation des sols : feuille d'Andilamena. One map sheet. Scale of 1:40 000. Date of publication: 1954.*

### Abstract \*

*The map sheet:*

1. *Carte d'utilisation des sols : feuille d'Andilamena. Scale of 1:40 000. Date of publication: 1954.*

*(file: 02565RC\_IRD\_MDG\_USOL\_1954\_40000.ecw)*

### Credit \*

The region Île-de-France, under the project [NumeriSud](#), supported the action to transform around 2800 maps that are conserved at the Institut de recherche pour le développement (IRD) library in Bondy into a standard coordinate system. The transformation of the images has been done by:

GMR (Global Mapping Resources)

P.O. Box 414113

Craighall 2024

South Africa

email: [maurizio@madmappers.com](mailto:maurizio@madmappers.com)

www: <http://www.madmappers.com>

GRM has extensive international experience in this kind of work.

### Date \*

2014-07-15

### Date type \*

Creation

### Code

IRD\_MDG\_USOL\_1954\_40000.zip

### Status \*

Completed

Point of contact	
Individual name *	<i>IRD cartotheque</i>
Organisation name *	<i>Institut de recherche pour le développement (IRD)</i>
Role *	Point of contact
Electronic mail address *	<a href="mailto:cartotheque@ird.fr">cartotheque@ird.fr</a>
Website	

Point of contact	
Individual name *	<i>IRD NumeriSud</i>
Organisation name *	<i>Institut de recherche pour le développement (IRD)</i>
Role *	Point of contact
Electronic mail address *	<a href="mailto:numerisud@ird.fr">numerisud@ird.fr</a>
Website	<a href="http://NumeriSud">NumeriSud</a>

Point of contact	
Individual name *	<i>Zaiss, R.</i>
Organisation name *	<i>Institut de recherche pour le développement (IRD)</i>
Role *	Publisher
Electronic mail address *	<a href="mailto:rainer.zaiss@ird.fr">rainer.zaiss@ird.fr</a>
Site Web	-

<b>Maintenance and update frequency</b>	<i>Not planned</i>
-----------------------------------------	--------------------

Descriptive keywords	
<b>GEMET - INSPIRE themes</b>	<i>Land use</i>

<b>GEMET concepts</b>	<i>land use</i>
-----------------------	-----------------

Continent Afrique

Pays

MDG

Région Afrique de l'Est

<b>Region</b>	<i>Africa, Eastern Africa, Madagascar</i>
---------------	-------------------------------------------

Descriptive keywords (free text)	
Discipline	-
Theme	<i>thematic map</i>
Stratum	-
Temporal	-
Place	-
Unspecified	<i>project NumeriSud, local coverage</i>

<b>Classification SPHAERA</b>	<i>Aptitude du Sol, Carte Pédologique, Pédologie, Utilisation du Sol</i>
-------------------------------	--------------------------------------------------------------------------

## Constraints

### Use limitation \*

**If you reuse this data you must cite this dataset as follows:**

*IRD (éditeur) (2014): Carte d'utilisation des sols : feuille d'Andilamena. One map sheet. Scale of 1:40 000. Date of publication: 1954. Project NumeriSud SPHAERA-GEO. Bondy, France.*

**Additionally, you must acknowledge the following resource:**

*Zaiss, R. (éditeur) (2014): Project NumeriSud SPHAERA-GEO, Géoréférencement et mosaïquage des cartes de l'IRD. Bondy, France.*

### Legal constraints \*

#### Access Constraints \*

*Licence*

#### Other constraints

-

### Spatial representation type \*

*Grid*

**Spatial resolution** (either an equivalent scale **or** a distance) \*

OR	Equivalent Scale (vector data)	1 /	40 000
	Distance / pixel size (raster data)		0.0000496
			degrees

<b>Language</b>	<i>french</i>
-----------------	---------------

<b>Character set</b>	-
----------------------	---

<b>Topic category code</b> *	<i>planning cadastre</i>
------------------------------	--------------------------

**Extent**

**Geographic bounding box** (degree decimal, negative values for the southern and western hemisphere) \*

Western-most coordinate *	48.4559°	Easter-most coordinate *	48.6434°
Northern-most coordinate *	-16.8899°	Southern-most coordinate *	-17.0788°

**Temporal extent** (at least one date is necessary) \*

Start date	1954-01-01
End date	1954-12-31

**Supplemental Information**

*Publication(s):*

*Roche, P., Bosser, J. (1954): Notices sur les cartes d'utilisation des sols : 1. Feuille d'Andilamena. Tananarive Tsimbazaza (MDG) : IRSM, Institut de recherche scientifique de Madagascar ; Tananarive Tsimbazaza (MDG) : Service de l'agriculture ; Tananarive Tsimbazaza (MDG) : Bureau de conservation des sols. (IDSphaera=02565).*

## Distribution Information

### Distribution format

Name	zip
Version	-

### Transfer options

#### OnLine resource (address for on-line access using a URL)

URL	<i>F:\Sphaera_R\IRD_Maps\IRD_MDG_USOL_1954_40000.zip</i>
Protocol	<i>WWW:DOWNLOAD-1.0-http--download</i>
File	<i>IRD_MDG_USOL_1954_40000.zip</i>
type	<i>application/x-compressed</i>

### Description

#### 1. Folder 01\_scan

1.1. Scanned map sheet(s) in tif format

1.2. Ground control points (GCPs)

#### 2. Folder 02\_scan\_RC

2.1. Georeferenced, clipped and reprojected map files(s) in ecw format

#### 3. Folder 03\_scan\_RC\_MOS (for mosaicked maps only)

3.1. Mosaicked map files in ecw format

#### 4. Folder Shapefile

4.1. Index shapefile of the map file(s) files(s) in ecw format with metadata

#### 5. Folder Legends

5.1. Clipped legend(s) of the initial map sheets

#### 6. Documentation in pdf format

6.1. Metadata sheet

6.2. Readme file

### Reference System Information\*

Datum *	WGS84
Projection *	Geographic (Latitude/Longitude)
Code EPSG	4326

### Data quality info

Hierarchy level	Dataset
-----------------	---------

### Lineage \*

1. Scanning to tif format, 256 colors, 250dpi.
2. Georeferencing and if possible reprojection to WGS84 (Longitude / Latitude).
3. Clipping and mosaicing of map sheets(s).
4. Export ECW format.

### Metadata on metadata

File identifier	M0197
Metadata language *	english
Hierarchy level	Dataset

### Contact

Individual name *	IRD cartotheque
Organisation name *	Institut de recherche pour le développement (IRD)
Role *	Point of contact
Electronic mail address *	<a href="mailto:cartotheque@ird.fr">cartotheque@ird.fr</a>
Site Web	

Continent Afrique

Pays

MDG

Région Afrique de l'Est

Point of contact	
Individual name *	<i>IRD NumeriSud</i>
Organisation name *	<i>Institut de recherche pour le développement (IRD)</i>
Role *	Point of contact
Electronic mail address *	<a href="mailto:numerisud@ird.fr">numerisud@ird.fr</a>
Website	<a href="http://NumeriSud">NumeriSud</a>

Individual name *	<i>Zaiss, R.</i>
Organisation name *	<i>Institut de recherche pour le développement (IRD)</i>
Role *	<i>Publisher</i>
Electronic mail address *	<a href="mailto:rainer.zaiss@ird.fr">rainer.zaiss@ird.fr</a>
Site Web	-

Date stamp	<i>2014-04-09</i>
Metadata standard name	<i>ISO 19115:2003/19139</i>
Metadata standard version	<i>1.0</i>

### Grant access to users and groups \*

Metadata	<i>Internet</i>
Dataset	<i>Internet</i>

\* la saisie des informations marquées d'un astérisque est obligatoire



