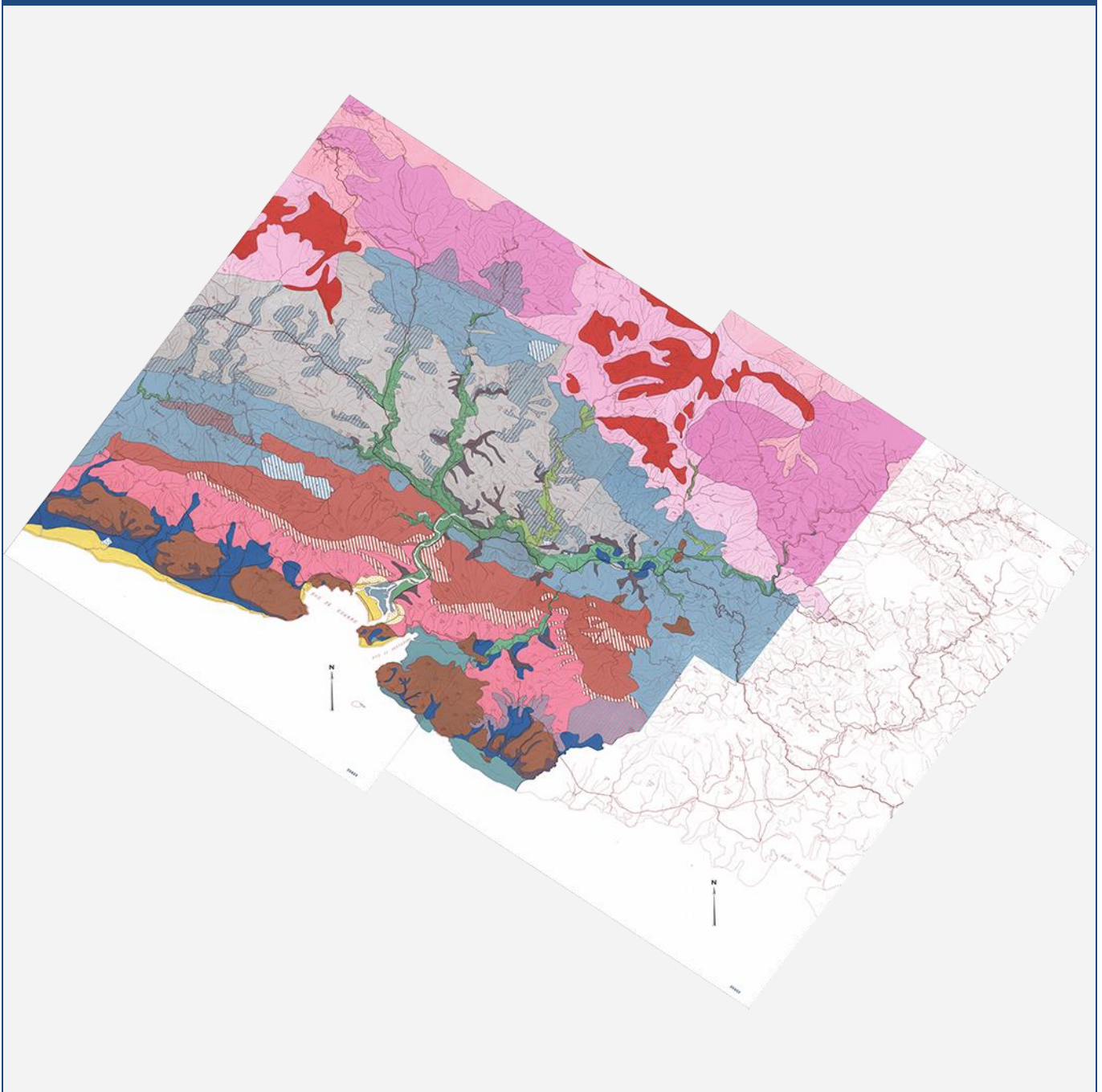


Le projet de géoréférencement et mosaïquage d'environ 2800 cartes de l'IRD qui ont été publiées entre 1945 et 2000 en format papier par l'ORSTOM a reçu un financement dans le cadre du projet [NumeriSud](#), une action soutenue par la région Île-de-France. Les originaux des cartes sont archivés dans la [carthothèque de l'IRD](#) à Bondy. Une partie des métadonnées provient de la base de données [SPHAERA](#).

Cette fiche résume les métadonnées d'un des quelque 718 jeux de données géoréférencées qui ont été produits pendant ce projet. Le profil de métadonnée s'appuie sur la norme [ISO 19115](#). Il est également conforme à la [directive INSPIRE](#) pour garantir une interopérabilité plus large dans la mise en place d'une Infrastructure de données spatiales.

## Quicklook



Continent Océanie

Pays

FR1, NCL

Région Mélanésie

## Identification

### Title \*

*Carte pédologique : Nouvelle Calédonie : Moindou et Bourail. One mosaic of 2 map sheets. Scale of 1:40 000. Date of publication: 1956.*

### Abstract \*

*One mosaic of 2 map sheets:*

1. *Bourail : Nouvelle Calédonie : carte pédologique. Scale of 1:40 000. Date of publication: 1956.*

*(file: 05603RC\_IRD\_NCL\_PEDO\_1956\_40000.ecw,*

*part of mosaic: IRD\_NCL\_PEDO\_1956\_40000.ecw)*

2. *Moindou : Nouvelle Calédonie : carte pédologique. Scale of 1:40 000. Date of publication: 1956.*

*(file: 05602RC\_IRD\_NCL\_PEDO\_1956\_40000.ecw,*

*part of mosaic: IRD\_NCL\_PEDO\_1956\_40000.ecw)*

### Credit \*

The region Île-de-France, under the project [NumeriSud](#), supported the action to transforme around 2800 maps that are conserved at the Institut de recherche pour le développement (IRD) library in Bondy into a standard coordinate system. The transformation of the images has been done by:

GMR (Global Mapping Resources)

P.O. Box 414113

Craighall 2024

South Africa

email: [maurizio@madmappers.com](mailto:maurizio@madmappers.com)

www: <http://www.madmappers.com>

GRM has extensive international experience in this kind of work.

Date \*

2014-07-15

Date type \*

Creation

Code

IRD\_NCL\_PEDO\_1956\_40000.zip

|                 |                  |
|-----------------|------------------|
| <b>Status *</b> | <i>Completed</i> |
|-----------------|------------------|

| <b>Point of contact</b>   |  |
|---------------------------|--|
| Individual name *         | <i>IRD cartotheque</i>                                     |
| Organisation name *       | <i>Institut de recherche pour le développement (IRD)</i>   |
| Role *                    | Point of contact   |
| Electronic mail address * | <a href="mailto:cartotheque@ird.fr">cartotheque@ird.fr</a> |
| Website                   |  |

| <b>Point of contact</b>   |  |
|---------------------------|--|
| Individual name *         | <i>IRD NumeriSud</i>                                     |
| Organisation name *       | <i>Institut de recherche pour le développement (IRD)</i> |
| Role *                    | Point of contact   |
| Electronic mail address * | <a href="mailto:numerisud@ird.fr">numerisud@ird.fr</a>   |
| Website                   | <a href="#">NumeriSud</a>                                |

| <b>Point of contact</b>   |  |
|---------------------------|--|
| Individual name *         | <i>Zaiss, R.</i>   |
| Organisation name *       | <i>Institut de recherche pour le développement (IRD)</i>     |
| Role *                    | Publisher  |
| Electronic mail address * | <a href="mailto:rainer.zaiss@ird.fr">rainer.zaiss@ird.fr</a> |
| Site Web                  | -  |

|   |                    |
|---|--------------------|
| <b>Maintenance and update frequency</b> | <i>Not planned</i> |
|---|--------------------|

Continent Océanie

Pays

FR1, NCL

Région Mélanésie

## Descriptive keywords

|                               |             |
|-------------------------------|-------------|
| <b>GEMET - INSPIRE themes</b> | <i>Soil</i> |
|-------------------------------|-------------|

|                       |                 |
|-----------------------|-----------------|
| <b>GEMET concepts</b> | <i>soil map</i> |
|-----------------------|-----------------|

|               |                             |
|---------------|-----------------------------|
| <b>Region</b> | <i>France, NewCaledonia</i> |
|---------------|-----------------------------|

### Descriptive keywords (free text)

|             |  |
|-------------|--|
| Discipline  | -  |
| Theme       | <i>thematic map</i>                      |
| Stratum     | -  |
| Temporal    | -  |
| Place       | <i>Melanesia, Oceania</i>                |
| Unspecified | <i>project NumeriSud, local coverage</i> |

|                               |  |
|-------------------------------|--|
| <b>Classification SPHAERA</b> | <i>Carte Pédologique, Pédologie, Sol, Typologie des Sols</i> |
|-------------------------------|--|

## Constraints

### Use limitation \*

***If you reuse this data you must cite this dataset as follows:***

*IRD (éditeur) (2014): Carte pédologique : Nouvelle Calédonie : Moindou et Bourail. One mosaic of 2 map sheets. Scale of 1:40 000. Date of publication: 1956. Project NumeriSud SPHAERA-GEO. Bondy, France.*

***Additionally, you must acknowledge the following resource:***

*Zaiss, R. (éditeur) (2014): Project NumeriSud SPHAERA-GEO, Géoréférencement et mosaïquage des cartes de l'IRD. Bondy, France.*

### Legal constraints \*

|                             |                |
|-----------------------------|----------------|
| <b>Access Constraints *</b> | <i>Licence</i> |
|-----------------------------|----------------|

Other constraints

-

**Spatial representation type \***

*Grid*

**Spatial resolution** (either an equivalent scale **or** a distance) \*

|    |                                     |                     |                |
|----|-------------------------------------|---------------------|----------------|
| OR | Equivalent Scale (vector data)      | 1 /                 | 40 000         |
|    | Distance / pixel size (raster data) | 0.0000459-0.0000460 |                |
|    |                                     |                     | <i>degrees</i> |

**Language**

*french*

**Character set**

-

**Topic category code \***

*geoscientific information*

**Extent**

**Geographic bounding box** (degree decimal, negative values for the southern and western hemisphere) \*

|                            |           |                            |           |
|----------------------------|-----------|----------------------------|-----------|
| Western-most coordinate *  | 165.2951° | Easter-most coordinate *   | 165.7943° |
| Northern-most coordinate * | -21.3831° | Southern-most coordinate * | -21.8018° |

**Temporal extent** (at least one date is necessary) \*

|            |            |
|------------|------------|
| Start date | 1956-01-01 |
| End date   | 1956-12-31 |

**Supplemental Information**

*Publication(s):*

*ORSTOM (éditeur) (1956): Bourail : Nouvelle Calédonie : carte pédologique. Paris (FRA) : ORSTOM, Office de la recherche scientifique et technique outre mer, Service cartographique. (IDspphaera=05603).*

*ORSTOM (éditeur) (1956): Moindou : Nouvelle Calédonie : carte pédologique. Paris (FRA) : ORSTOM, Office de la recherche scientifique et technique outre mer, Service cartographique. (IDspphaera=05602).*

Continent Océanie

Pays

FR1, NCL

Région Mélanésie

## Distribution Information

### Distribution format

|                |     |
|----------------|-----|
| <i>Name</i>    | zip |
| <i>Version</i> | -   |

### Transfer options

#### OnLine resource (address for on-line access using a URL)

|          |  |
|----------|--|
| URL      | <i>F:\Sphaera_R\IRD_Maps\IRD_NCL_PEDO_1956_40000.zip</i> |
| Protocol | <i>WWW:DOWNLOAD-1.0-http--download</i>                   |
| File     | <i>IRD_NCL_PEDO_1956_40000.zip</i>                       |
| type     | <i>application/x-compressed</i>                          |

## Description

### 1. Folder 01\_scan

1.1. Scanned map sheet(s) in tif format

1.2. Ground control points (GCPs)

### 2. Folder 02\_scan\_RC

2.1. Georeferenced, clipped and reprojected map files(s) in ecw format

### 3. Folder 03\_scan\_RC\_MOS (for mosaicked maps only)

3.1. Mosaicked map files in ecw format

### 4. Folder Shapefile

4.1. Index shapefile of the map file(s) files(s) in ecw format with metadata

### 5. Folder Legends

5.1. Clipped legend(s) of the initial map sheets

### 6. Documentation in pdf format

6.1. Metadata sheet

6.2. Readme file

## Reference System Information\*

|              |                                 |
|--------------|---------------------------------|
| Datum *      | WGS84                           |
| Projection * | Geographic (Latitude/Longitude) |
| Code EPSG    | 4326                            |

## Data quality info

|                 |         |
|-----------------|---------|
| Hierarchy level | Dataset |
|-----------------|---------|

**Lineage \***

1. Scanning to tif format, 256 colors, 250dpi.
2. Georeferencing and if possible reprojection to WGS84 (Longitude / Latitude).
3. Clipping and mosaicing of map sheets(s).
4. Export ECW format.

**Metadata on metadata**

|                            |         |
|----------------------------|---------|
| <b>File identifier</b>     | M0677   |
| <b>Metadata language *</b> | english |
| <b>Hierarchy level</b>     | Dataset |

**Contact**

|                                  |  |
|----------------------------------|--|
| <b>Individual name *</b>         | IRD cartotheque  |
| <b>Organisation name *</b>       | Institut de recherche pour le développement (IRD)          |
| <b>Role *</b>                    | Point of contact   |
| <b>Electronic mail address *</b> | <a href="mailto:cartotheque@ird.fr">cartotheque@ird.fr</a> |
| <b>Site Web</b>                  |  |

**Point of contact**

|                                  |  |
|----------------------------------|--|
| <b>Individual name *</b>         | IRD NumeriSud  |
| <b>Organisation name *</b>       | Institut de recherche pour le développement (IRD)      |
| <b>Role *</b>                    | Point of contact                                       |
| <b>Electronic mail address *</b> | <a href="mailto:numerisud@ird.fr">numerisud@ird.fr</a> |
| <b>Website</b>                   | <a href="#">NumeriSud</a>                              |



|                                  |   |
|----------------------------------|---|
| <b>Individual name *</b>         | <i>Zaiss, R.</i>  |
| <b>Organisation name *</b>       | <i>Institut de recherche pour le développement (IRD)</i>            |
| <b>Role *</b>                    | <i>Publisher</i>  |
| <b>Electronic mail address *</b> | <a href="mailto:rainer.zaiss@ird.fr"><i>rainer.zaiss@ird.fr</i></a> |
| <b>Site Web</b>                  | -   |

|                                  |                             |
|----------------------------------|-----------------------------|
| <b>Date stamp</b>                | <i>2014-04-09</i>           |
| <b>Metadata standard name</b>    | <i>ISO 19115:2003/19139</i> |
| <b>Metadata standard version</b> | <i>1.0</i>                  |

### Grant access to users and groups \*

|                 |                 |
|-----------------|-----------------|
| <b>Metadata</b> | <i>Internet</i> |
| <b>Dataset</b>  | <i>Internet</i> |

\* la saisie des informations marquées d'un astérisque est obligatoire

Continent Océanie

Pays

FR1, NCL

Région Mélanésie