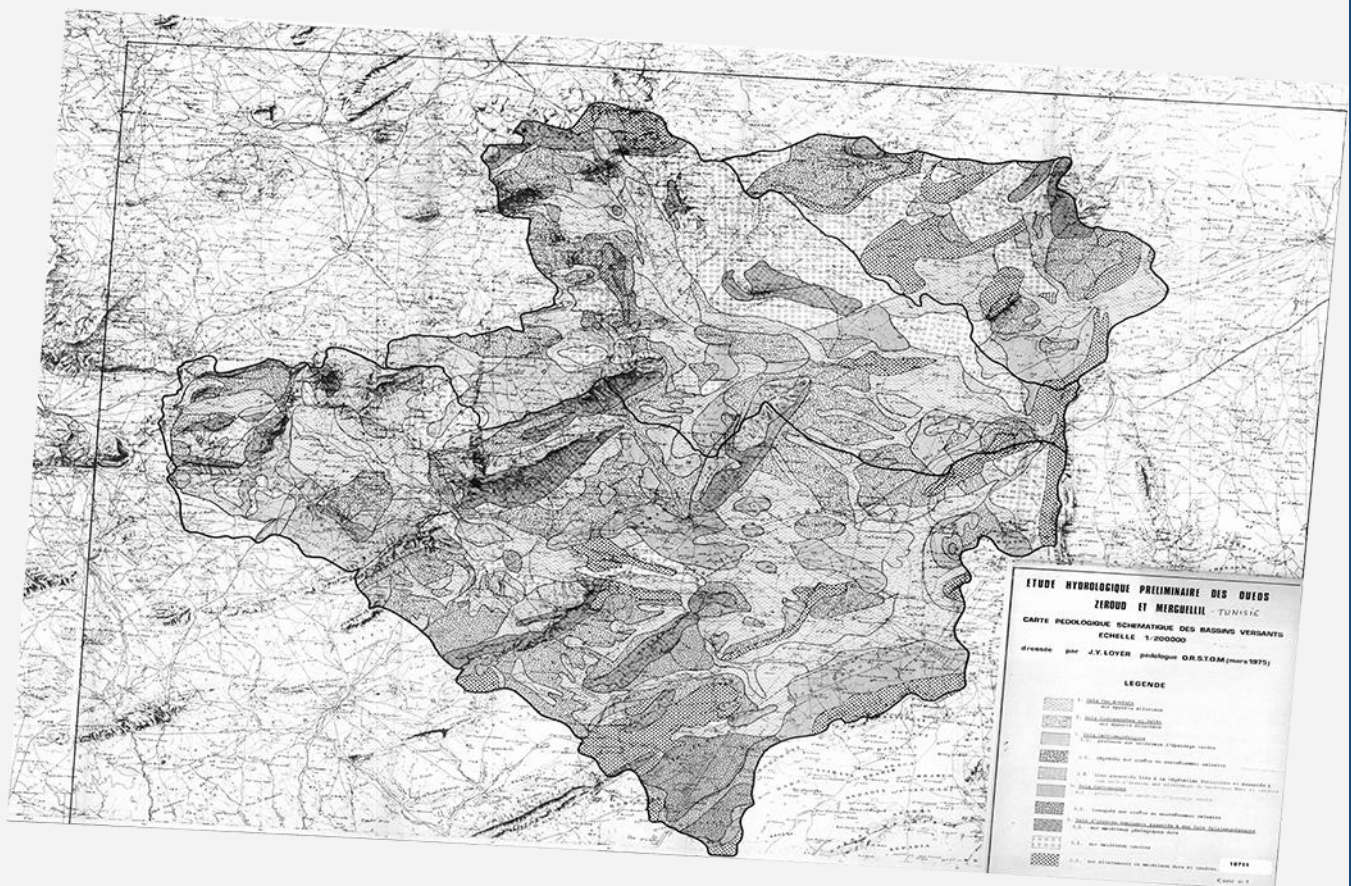


Le projet de géoréférencement et mosaïquage d'environ 2800 cartes de l'IRD qui ont été publiées entre 1945 et 2000 en format papier par l'ORSTOM a reçu un financement dans le cadre du projet [NumeriSud](#), une action soutenue par la région Île-de-France. Les originaux des cartes sont archivés dans la [carthothèque de l'IRD](#) à Bondy. Une partie des métadonnées provient de la base de données [SPHAERA](#).

Cette fiche résume les métadonnées d'un des quelque 718 jeux de données géoréférencées qui ont été produits pendant ce projet. Le profil de métadonnée s'appuie sur la norme [ISO 19115](#). Il est également conforme à la [directive INSPIRE](#) pour garantir une interopérabilité plus large dans la mise en place d'une Infrastructure de données spatiales.

## Quicklook



Continent Afrique

Pays

TUN

Région Afrique du Nord

## Identification

### Title \*

*Etude hydrologique préliminaire des oueds Zeroud et Merguellil : carte pédologique schématique des bassins versants. One map sheet. Scale of 1:200 000. Date of publication: 1975.*

### Abstract \*

*The map sheet:*

1. *Etude hydrologique préliminaire des oueds Zeroud et Merguellil : carte pédologique schématique des bassins versants. Scale of 1:200 000. Date of publication: 1975.*

*(file: 10711RC\_IRD\_TUN\_HLOG\_1975\_200000.ecw)*

### Credit \*

The region Île-de-France, under the project [NumeriSud](#), supported the action to transform around 2800 maps that are conserved at the Institut de recherche pour le développement (IRD) library in Bondy into a standard coordinate system. The transformation of the images has been done by:

GMR (Global Mapping Resources)

P.O. Box 414113

Craighall 2024

South Africa

email: [maurizio@madmappers.com](mailto:maurizio@madmappers.com)

www: <http://www.madmappers.com>

GRM has extensive international experience in this kind of work.

**Date \***

2014-07-15

**Date type \***

Creation

**Code**

IRD\_TUN\_HLOG\_1975\_200000.zip

**Status \***

Completed

Point of contact	
Individual name *	<i>IRD cartotheque</i>
Organisation name *	<i>Institut de recherche pour le développement (IRD)</i>
Role *	Point of contact
Electronic mail address *	<a href="mailto:cartotheque@ird.fr">cartotheque@ird.fr</a>
Website	

Point of contact	
Individual name *	<i>IRD NumeriSud</i>
Organisation name *	<i>Institut de recherche pour le développement (IRD)</i>
Role *	Point of contact
Electronic mail address *	<a href="mailto:numerisud@ird.fr">numerisud@ird.fr</a>
Website	<a href="http://NumeriSud">NumeriSud</a>

Point of contact	
Individual name *	<i>Zaiss, R.</i>
Organisation name *	<i>Institut de recherche pour le développement (IRD)</i>
Role *	Publisher
Electronic mail address *	<a href="mailto:rainer.zaiss@ird.fr">rainer.zaiss@ird.fr</a>
Site Web	-

<b>Maintenance and update frequency</b>	<i>Not planned</i>
---	--------------------

Descriptive keywords	
<b>GEMET - INSPIRE themes</b>	<i>Hydrography</i>

<b>GEMET concepts</b>	<i>hydrology</i>
-----------------------	------------------

Continent Afrique

Pays

TUN

Région Afrique du Nord

<b>Region</b>	<i>Africa, North Africa, Tunisia</i>
---------------	--------------------------------------

Descriptive keywords (free text)	
Discipline	-
Theme	<i>thematic map</i>
Stratum	-
Temporal	-
Place	-
Unspecified	<i>project NumeriSud, local coverage</i>

<b>Classification SPHAERA</b>	<i>Bassin Versant, Carte Pédologique, Juxtaposition, Paravertisol, Pédologie, Sol à Mull, Sol Halomorphe, Sol Hydromorphe, Sol Minéral Brut, Sol Peu Evolue, Topographie, Typologie des Sols, Vertisol</i>
-------------------------------	--

## Constraints

### Use limitation \*

***If you reuse this data you must cite this dataset as follows:***

*IRD (éditeur) (2014): Etude hydrologique préliminaire des oueds Zeroud et Merguellil : carte pédologique schématique des bassins versants. One map sheet. Scale of 1:200 000. Date of publication: 1975. Project NumeriSud SPHAERA-GEO. Bondy, France.*

***Additionally, you must acknowledge the following resource:***

*Zaiss, R. (éditeur) (2014): Project NumeriSud SPHAERA-GEO, Géoréférencement et mosaïquage des cartes de l'IRD. Bondy, France.*

### Legal constraints \*

#### Access Constraints \*

*Licence*

#### Other constraints

-

### Spatial representation type \*

*Grid*

**Spatial resolution** (either an equivalent scale **or** a distance) \*

OR	Equivalent Scale (vector data)	1 /	200 000
	Distance / pixel size (raster data)		0.0002281
			degrees

<b>Language</b>	<i>french</i>
-----------------	---------------

<b>Character set</b>	-
----------------------	---

<b>Topic category code</b> *	<i>geoscientific information, inland waters</i>
------------------------------	---

**Extent**

**Geographic bounding box** (degree decimal, negative values for the southern and western hemisphere) \*

Western-most coordinate *	<i>8.0631°</i>	Easter-most coordinate *	<i>10.1447°</i>
Northern-most coordinate *	<i>36.0314°</i>	Southern-most coordinate *	<i>34.6641°</i>

**Temporal extent** (at least one date is necessary) \*

Start date	<i>1975-01-01</i>
End date	<i>1975-12-31</i>

**Supplemental Information**

*Publication(s):*

*Loyer, J. Y. (1975): Etude hydrologique préliminaire des oueds Zeroud et Merguellil : carte pédologique schématique des bassins versants : [au] 1/200 000. Paris (FRA) : ORSTOM, Office de la recherche scientifique et technique outre-mer. (IDspaera=10711).*

**Distribution Information**

**Distribution format**

<i>Name</i>	<i>zip</i>
<i>Version</i>	-

**Transfer options****OnLine resource** (address for on-line access using a URL)

URL	<i>F:\Sphaera_R\IRD_Maps\IRD_TUN_HLOG_1975_200000.zip</i>
Protocol	<i>WWW:DOWNLOAD-1.0-http--download</i>
File	<i>IRD_TUN_HLOG_1975_200000.zip</i>
type	<i>application/x-compressed</i>

**Description****1. Folder 01\_scan**

*1.1. Scanned map sheet(s) in tif format*

*1.2. Ground control points (GCPs)*

**2. Folder 02\_scan\_RC**

*2.1. Georeferenced, clipped and reprojected map files(s) in ecw format*

**3. Folder 03\_scan\_RC\_MOS (for mosaicked maps only)**

*3.1. Mosaicked map files in ecw format*

**4. Folder Shapefile**

*4.1. Index shapefile of the map file(s) files(s) in ecw format with metadata*

**5. Folder Legends**

*5.1. Clipped legend(s) of the initial map sheets*

**6. Documentation in pdf format**

*6.1. Metadata sheet*

*6.2. Readme file*

**Reference System Information\***

Datum *	<i>WGS84</i>
Projection *	<i>Geographic (Latitude/Longitude)</i>
Code EPSG	<i>4326</i>

## Data quality info

### Hierarchy level

*Dataset*

### Lineage \*

1. Scanning to tif format, 256 colors, 250dpi.
2. Georeferencing and if possible reprojection to WGS84 (Longitude / Latitude).
3. Clipping and mosaicing of map sheets(s).
4. Export ECW format.

## Metadata on metadata

### File identifier

*M0308*

### Metadata language \*

*english*

### Hierarchy level

*Dataset*

## Contact

### Individual name \*

*IRD cartotheque*

### Organisation name \*

*Institut de recherche pour le développement (IRD)*

### Role \*

Point of contact

### Electronic mail address \*

[cartotheque@ird.fr](mailto:cartotheque@ird.fr)

### Site Web

## Point of contact

### Individual name \*

*IRD NumeriSud*

### Organisation name \*

*Institut de recherche pour le développement (IRD)*

### Role \*

Point of contact

### Electronic mail address \*

[numerisud@ird.fr](mailto:numerisud@ird.fr)

### Website

[NumeriSud](#)

Continent Afrique

Pays

TUN

Région Afrique du Nord

<b>Individual name *</b>	<i>Zaiss, R.</i>
<b>Organisation name *</b>	<i>Institut de recherche pour le développement (IRD)</i>
<b>Role *</b>	<i>Publisher</i>
<b>Electronic mail address *</b>	<a href="mailto:rainer.zaiss@ird.fr"><i>rainer.zaiss@ird.fr</i></a>
<b>Site Web</b>	-

<b>Date stamp</b>	<i>2014-04-09</i>
<b>Metadata standard name</b>	<i>ISO 19115:2003/19139</i>
<b>Metadata standard version</b>	<i>1.0</i>

### Grant access to users and groups \*

<b>Metadata</b>	<i>Internet</i>
<b>Dataset</b>	<i>Internet</i>

\* la saisie des informations marquées d'un astérisque est obligatoire



